



**Spannmittel und Zubehör für Werkzeugbau und Kontrolle**  
Clamping tools and accessories for toolmaking and control



## Hinweise zur Benutzung des Katalogs

### Tips for using the catalogue



Damit Sie immer aktuelle Zeichnungsdaten erhalten, haben wir ganz bewußt in diesem Katalog nur Einbaumaße angegeben. Detaillierte 3D-/2D-CAD-Zeichnungen in verschiedenen CAD-Formaten erhalten Sie unter <http://www.spreitzer.de>.

We have shown only assembling dimensions within this catalogue, so that you will always receive actual information. Detailed 3D-/2D-CAD-drawings in different CAD-types can be found under <http://www.spreitzer.de>.

## Inhalt Content

Inhalt	Content	Seite/page
Hinweise zur Benutzung des Katalogs	Tips for using the catalogue	2
<b>Präzisions-Spannmittel für den Werkzeugbau</b>	<b>Precision clamping tools for toolmaking</b>	<b>4</b>
Präzisions-Niederzugschraubstock N	Precision tool maker vise N	4
Präzisions-Niederzugschraubstock EHS	Precision tool maker vise EHS	6
Präzisions-Niederzugschraubstock EHS mit Spindel	Precision tool maker vise EHS with spindle	7
Präzisions-Niederzugschraubstock EHS N ohne Spindel	Precision tool maker vise EHS N without spindle	8
Prismenbacken EHS	Prism jaws EHS	9
Spannleisten EHS	Clamping rails EHS	9
Verstellbarer Anschlag EHS	Adjustable stop EHS	9
Aufnahmeplatte EHS	Locating plate EHS	9
Drehplatte EHS	Turn-tilt plate EHS	10
Sinusträger EHS	Sine table EHS	10
Sinusträger mit Drehplatte EHS	Sine table with turn-tilt plate EHS	10
Präzisions-Winkel-Schraubstock SPS - 2	Precision vise, 2 dimensional SPS - 2	11
Präzisions-Sinusschraubstock SN	Precision sine vise SN	11
Sinusträger	Sine table	12
Sinusträger mit Magnetplatte	Sine table with magnetic plate	12
Präzisions-Schleif- und Kontrollschraubstock SK	Precision tool maker and inspection vise SK	13
Präzisions-Schleif- und Kontrollschraubstock SKS 1	Precision tool maker and inspection vise SKS 1	13
Präzisions-Schleif- und Kontrollschraubstock SKS 2	Precision tool maker and inspection vise SKS 2	13
Erodierschraubstock E 30-200 VA	Wire-EDM vise E 30-200 VA	14
Direkteilapparat VA mit Spannzange ER 32 (470 E)	Indexing unit VA with collet ER 32 (470 E)	15
Direkteilapparat VA mit Dreibackenfutter DBF 100	Indexing unit VA with three-jaw chuck DBF 100	16
Direkteilapparat VA mit Planscheibe	Indexing unit VA with face plate	17
Direkteilapparat mit Spannzange 385 E (5 C)	Indexing unit with collet 385 E (5 C)	18
Elektroden-Trägerplatten für Referenzpaletten	Electrode mounting plates for reference pallets	19
Vierkant-Elektrodenhalter für Referenzpaletten	Square clamp for reference pallets	20
Rund-Elektrodenhalter für Referenzpaletten	Round clamp for reference pallets	21
Spannzangenhalter ER für Referenzpaletten	Collet clamp ER for reference pallets	22
Spannzange ER 32 (470 E)	Collet ER 32 (470 E)	23
Spannzange 385 E (5 C)	Collet 385 E (5 C)	23
Magnetische Spannplatten und Rundfutter	Magnetic chucks and rotary magnetic chucks	24
<b>Zubehör für den Werkzeugbau</b>	<b>Accessories for toolmaking</b>	<b>25</b>
Profilschleif- und Abrichtgerät	Profile grinder and dressing apparatus	25
Stempelrundscheifgerät	Punch grinder	26
Sinus-Schleifscheiben-Abrichtgerät	Sine-grinding wheel dresser	27
Messinghammer	Brass hammer	27
Präzisions-Parallel-Unterlagen	Precision parallels	28
Fahrbarer Palettenlift	Mobile pallet lift	29
<b>Präzisions-Spannmittel für die Kontrolle</b>	<b>Precision clamping tools for control</b>	<b>32</b>
Präzisions-Schraubstock SP	Precision vise SP	32
Gelenkfuß für Präzisions-Schraubstock SP	Swivel foot for precision vise SP	33
Winkelfuß für Präzisions-Schraubstock SP	Swivel base for precision vise SP	34
Drehplatte für Winkelfuß	Turntable for swivel base	34
Mini-Präzisionsschraubstöcke MP	Mini precision vise MP	35
Teilapparat	Indexing unit	36
Kreuztisch für Mini-Präzisionsschraubstöcke	Cross table for mini precision vises	36
Gelenkfuß für Mini-Präzisionsschraubstock MP	Swivel foot for precision vise MP	37
Mini-Präzisionsschraubstöcke im Satz	Mini precision vises MP in set	37
Winkeltisch	Angle table	39
Projektorschraubstock PSP 32 VA	Projector vise PSP 32 VA	40
Federspanner FS 12 VA	Spring clamp FS 12 VA	41
Kontrollprisma	V-block	42
Kontrollprisma	V-block	42
Schwenkprismen	Adjustable V-block	43
Spannfutter DBF	Clamping chuck DBF	44
Spannfutter DBF VA	Clamping chuck DBF VA	45
Hochgenauigkeits-Spannfutter SF HQ	High precision clamping chuck SF HQ	46
<b>Zubehör für die Kontrolle</b>	<b>Accessories for control</b>	<b>47</b>
Winkelmesser	Angle protractor	47
Mess- und Kontrollplatten aus Natur-Hartgestein	Natural granite control surface plates	48
Präzisions-Winkelprüfgeräte	Precision angle protractor	48

## Präzisions-Spannmittel für den Werkzeugbau Precision clamping tools for toolmaking

### Präzisions-Niederzugschraubstock N Precision tool maker vise N

Die Niederzugschraubstöcke der Ausführung N und N VA sind für den universellen Einsatz an Schleif- und Funkenerosionsmaschinen, an Bearbeitungszentren sowie im Meß- und Prüfraum vorgesehen.

The tool maker vise type N and N VA are for the universal use on surface grinding and EDM-machines, on machining centres as well as in the field of measuring and testing.

Betätigung mechanisch

Mechanical operation

#### Ausführung N

Werkstoff: Werkzeugstahl  
Ausführung: durchgehärtet, komplett präzisionsgeschliffen  
Rechtwinkligkeit: 0.005/100 mm  
Parallelität: 0.005/100 mm

#### Type N

Material: tool-steel  
Finish: completely hardened, completely precision grinded  
Square-accuracy: 0.005/100 mm  
Parallel-accuracy: 0.005/100 mm

#### Ausführung N VA

Werkstoff: Magnetisierbarer Chromstahl, nichtrostend  
Ausführung: durchgehärtet, komplett präzisionsgeschliffen  
Rechtwinkligkeit: 0.003/100 mm  
Parallelität: 0.003/100 mm

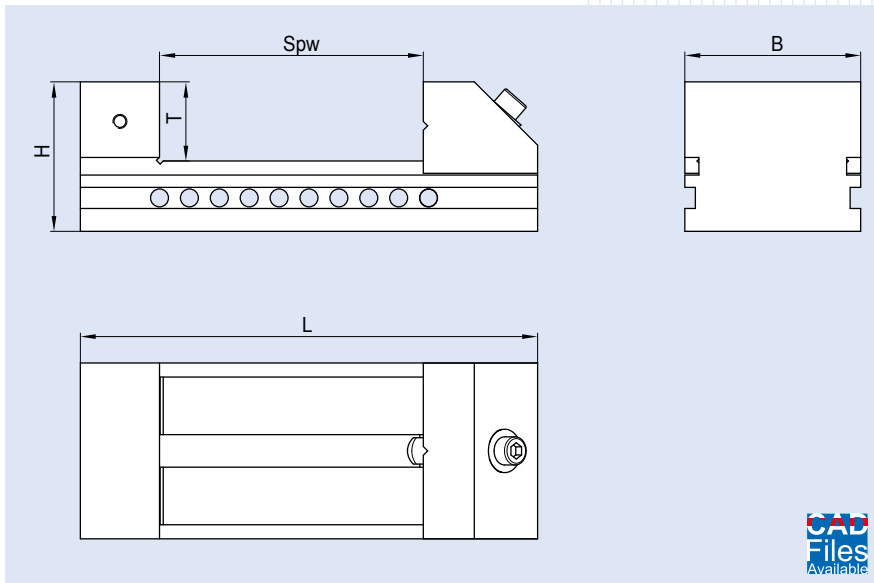
#### Type N VA

Material: magnetizable chrome steel, rust-resistant  
Finish: completely hardened, completely precision grinded  
Square-accuracy: 0.003/100 mm  
Parallel-accuracy: 0.003/100 mm



Ausführung Type	Spannweite Clamping width [mm]	L [mm]	B [mm]	H [mm]	T [mm]
N 25	24	65	25	30	10
N 36	40	100	36	45	20
N 50	80	155	50	57	30
N 75	100	190	75	64	35
N 100	125	230	100	85	45
N 125	160	285	125	100	50
N 150	200	336	150	100	50
N 25 VA	24	65	25	30	10
N 36 VA	80	140	36	45	22
N 50 VA	125	200	50	60	30
N 75 VA	125	220	75	64	32
N 100 VA	150	260	100	85	45
N 125 VA	160	285	125	100	50

**Präzisions-Spannmittel für den Werkzeugbau**  
**Precision clamping tools for toolmaking**



Ausführung Type	Bestellnr. Order no.
N 25	B600500009
N 36	B600500010
N 50	B600500011
N 75	B600500012
N 100	B600500013
N 125	B600500014
N 150	B600500015
N 25 VA	B600500003
N 36 VA	B600500004
N 50 VA	B600500005
N 75 VA	B600500006
N 100 VA	B600500007
N 125 VA	B600500034

## Präzisions-Spannmittel für den Werkzeugbau Precision clamping tools for toolmaking

### Präzisions-Niederzugschraubstock EHS Precision tool maker vise EHS

Die Präzisionsschraubstöcke der Ausführung EHS sind für den Einsatz auf Schleifmaschinen, Lehrenbohrwerke und anderen Präzisionsmaschinen vorgesehen; sowie als universelles Spannmittel im Meß- und Prüfraum. Die Schraubstöcke sind umseitig auf allen vier Auflageflächen einsetzbar und bieten eine extrem große Spannweite. Der Spannbacken enthält ein waagrecht eingeschliffenes Aufnahmeprisma.

#### Niederzugsystem

Der bewegliche Spannbacken wird durch den auftretenden Spanndruck niedergezogen. Dies bewirkt ein deutlich reduziertes Abheben des Werkstücks während der Bearbeitung. Kein Niederklappen des Werkstücks. Kein "Rattern".

#### Einfache Bedienung

Der bewegliche Backen kann von Hand an das Werkstück geschoben und geklemmt werden. Beim Entspannen wird die bewegliche Backe automatisch vom Werkstück abgehoben (EHS N).

#### Hubanzeige

Über die eingebaute Hubanzeige beim Typ EHS N wird der noch zur Verfügung stehende Spannhub angezeigt. Ist der Signalstift am Anzeigeelement komplett ausgefahren sowie die Markierung am Stift zu sehen, muss der Spannbacken um eine Rasterung verschoben werden.

- >> allseitig präzisionsgeschliffen
- >> Niederzugsystem
- >> kein Abheben des Werkstücks
- >> kein Rattern bei der Bearbeitung

The precision vises Type EHS are used on grinding machines, jig boring machines and other precision machines as well as universal clamping tool in the field of measuring and testing. The vises are useable on all four different faces and offer a maximum of clamping width. The clamping jaw contains a horizontal grinded prism.

#### Pull-down system

The movable jaw is pulled down by the resulting clamping force. This causes a reduced lifting of workpieces during machining. No hammering on the workpiece. No chattering.

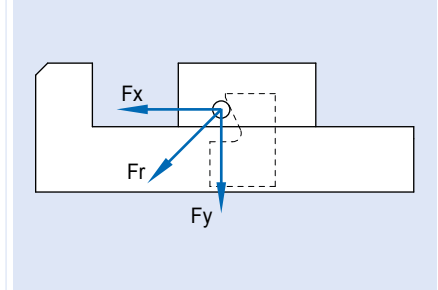
#### Simple operation

The movable jaw can be slid to the workpiece by hand and clamped. On release, the movable jaw automatically backs away from the workpiece (EHS N).

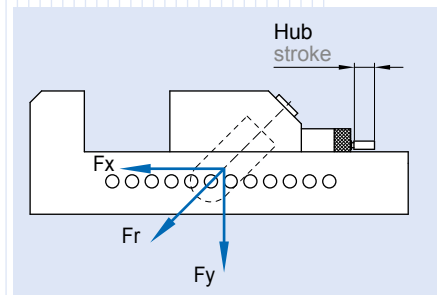
#### Stroke indication

With the built-in stroke indicator of the EHS N type the available stroke is shown. If the signal pin completely extended, and the mark on the pin is shown, the clamping jaw must be removed inside of the guidance grid.

- >> all-round precision ground
- >> pull-down system
- >> no lifting of the workpiece
- >> no vibration during machining



Niederzugsystem Ausführung EHS  
Pull-down system type EHS



Niederzugsystem und Hubanzeige Ausführung EHS N  
Pull-down system and stroke indication type EHS N



Ausführung EHS auf Flachsleifmaschine  
Type EHS on surface grinder



Ausführung EHS auf Sinusträger  
Type EHS on sine table



Ausführung EHS auf Sinusträger mit Drehplatte  
Type EHS on sine table with turn-tilt plate

## Präzisions-Spannmittel für den Werkzeugbau Precision clamping tools for toolmaking

### Präzisions-Niederzugschraubstock EHS mit Spindel Precision tool maker vise EHS with spindle

Betätigung mechanisch

Mechanical operation

Werkstoff: Werkzeugstahl  
Ausführung: durchgehärtet,  
komplett präzisions-  
geschliffen  
Rechtwinkligkeit: 0.003/100 mm  
Parallelität: 0.003/100 mm

Material: tool-steel  
Finish: completely hardened,  
completely precision  
grinded  
Square-accuracy: 0.003/100 mm  
Parallel-accuracy: 0.003/100 mm

#### Ausführung VA

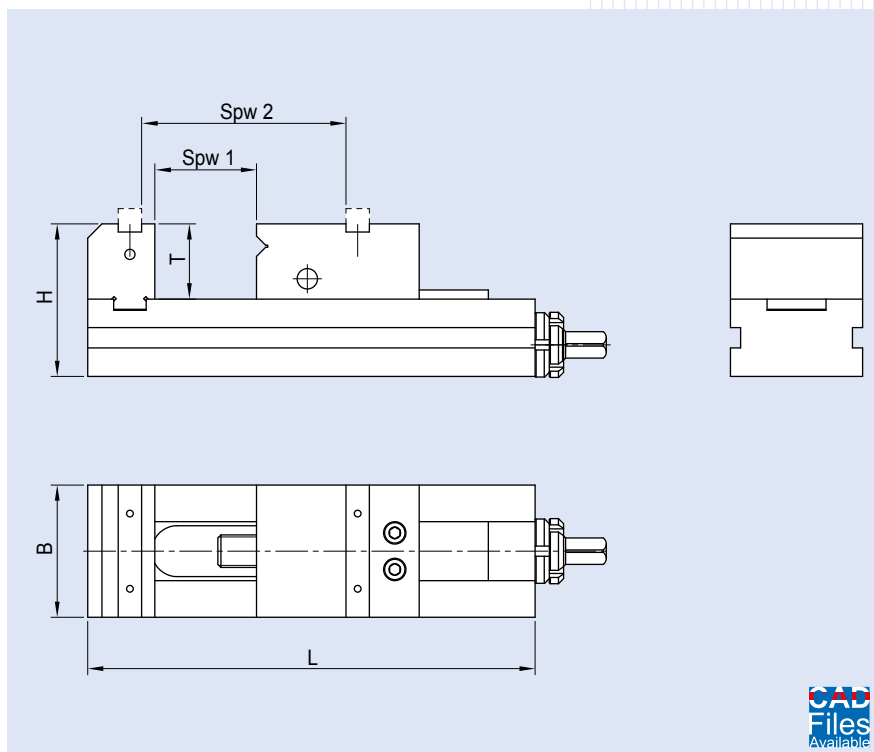
Werkstoff: Magnetisierbarer Chrom-  
stahl, nichtrostend  
Ausführung: durchgehärtet,  
komplett präzisions-  
geschliffen

#### Type VA

Material: magnetizable chrome  
steel, rust-resistant  
Finish: completely hardened,  
completely precision  
grinded



Ausführung Type	Spannweite 1 Clamping width 1 [mm]	Spannweite 2 Clamping width 2 [mm]	L [mm]	B [mm]	H [mm]	T [mm]	Gewicht Weight [kg]
<b>EHS 45</b>	65	–	150	45	45	20	1.5
<b>EHS 65</b>	100	150	220	65	75	37	4.5
<b>EHS 100</b>	140	200	270	100	80	40	9.5
<b>EHS 100 - 2</b>	140	200	270	200	80	40	20.0
<b>EHS 100 VA</b>	140	200	270	100	80	40	9.5
<b>EHS 125</b>	160	220	300	125	88	43	14.5
<b>EHS 160</b>	225	285	370	160	88	43	20.0



Ausführung Type	Bestellnr. Order no.
<b>EHS 45</b>	<b>B601500001</b>
<b>EHS 65</b>	<b>B601500002</b>
<b>EHS 100</b>	<b>B601500003</b>
<b>EHS 100 - 2</b>	<b>B601500021</b>
<b>EHS 100 VA</b>	<b>B601500005</b>
<b>EHS 125</b>	<b>B601500004</b>
<b>EHS 160</b>	<b>B601500018</b>

## Präzisions-Spannmittel für den Werkzeugbau Precision clamping tools for toolmaking



### Präzisions-Niederzugschraubstock EHS N ohne Spindel Precision tool maker vise EHS N without spindle

Betätigung mechanisch

Mechanical operation

Werkstoff: Werkzeugstahl  
Ausführung: durchgehärtet,  
komplett präzisions-  
geschliffen

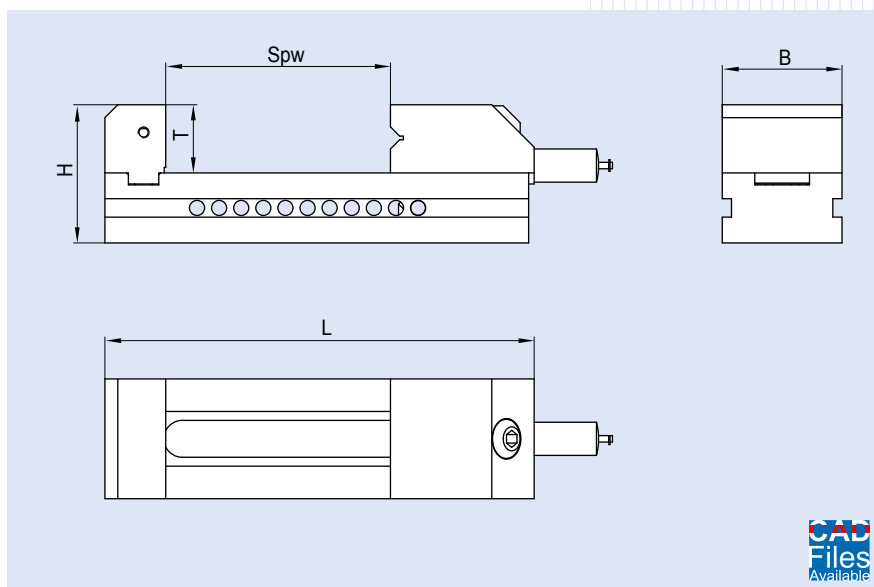
Material: tool-steel  
Finish: completely hardened,  
completely precision  
grinded

Rechtwinkligkeit: 0.003/100 mm  
Parallelität: 0.003/100 mm

Square-accuracy: 0.003/100 mm  
Parallel-accuracy: 0.003/100 mm



Ausführung Type	Spannweite 1 Clamping width 1 [mm]	Spannweite 2 Clamping width 2 [mm]	L [mm]	B [mm]	H [mm]	T [mm]	Gewicht Weight [kg]
EHS 45 N	85	–	160	45	45	20	1.5
EHS 65 N	130	–	230	65	75	37	4.5
EHS 100 N	160	–	270	100	80	40	9.5
EHS 125 N	180	–	310	125	88	43	14.5



Ausführung Type	Bestellnr. Order no.
EHS 45 N	B601500006
EHS 65 N	B601500007
EHS 100 N	B601500008
EHS 125 N	B601500009

CAD  
Files  
Available



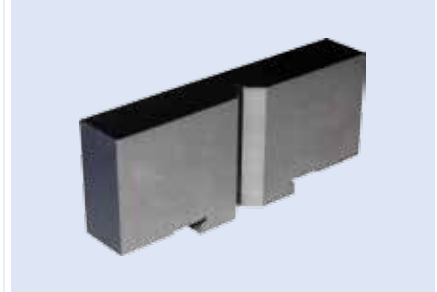
## Präzisions-Spannmittel für den Werkzeugbau Precision clamping tools for toolmaking

### Prismenbacken EHS Prism jaws EHS

Prismenbacken mit senkrechtem Prisma auf der Vorderseite und glatter Spannfläche auf der Rückseite.

Prism jaws with vertical prism on the front side and plain clamping surface on the back side.

Passend für: Suitable for:	Bestellnr. Order no.
EHS 65 / EHS 65 N	B601500022
EHS 100 / EHS 100 N	B601500023
EHS 125 / EHS 125 N	B601500024

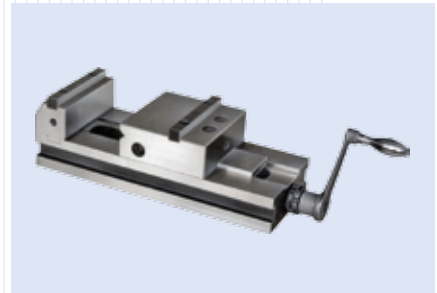


### Spannleisten EHS Clamping rails EHS

Die Spannleisten dienen zur Vergrößerung der Spannweite.

The clamping rails are used to enlarge the clamping width.

Passend für: Suitable for:	Bestellnr. Order no.
EHS 65 / EHS 65 N	B601500025
EHS 100 / EHS 100 N	B601500026
EHS 125 / EHS 125 N	B601500027

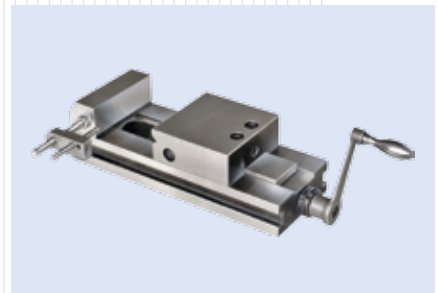


### Verstellbarer Anschlag EHS Adjustable stop EHS

Zum Anschrauben an die Festbacke.

Can be fastened on the fixed jaw.

Passend für: Suitable for:	Bestellnr. Order no.
EHS 65 / EHS 65 N	B601500010
EHS 100 / EHS 100 N	B601500011
EHS 125 / EHS 125 N	B601500012

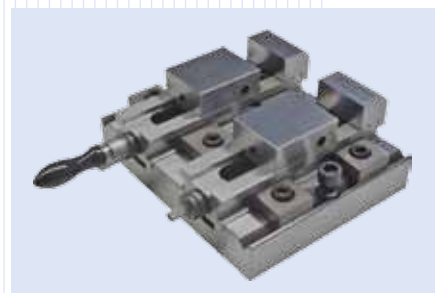


### Aufnahmeplatte EHS Locating plate EHS

Grundplatte zum Aufnehmen von einem oder mehreren Schraubstöcken Ausführung EHS auf der Bearbeitungsmaschine.

Locating plate for mounting one or more vices type EHS on the machine.

Passend für: Suitable for:	Bestellnr. Order no.
EHS 45 / EHS 45 N	B601500019
EHS 65 / EHS 65 N	B601500020



## Präzisions-Spannmittel für den Werkzeugbau Precision clamping tools for toolmaking

### Drehplatte EHS Turn-tilt plate EHS

Drehplatte für Schraubstöcke Typ EHS.  
Der Winkel ist einstellbar mittels 180°-Skala.

Turn-tilt plate for vises type EHS.  
The angle can be adjusted with 180° scale.

Passend für: Suitable for:	Bestellnr. Order no.
EHS 65 / EHS 65 N	B601500013
EHS 100 / EHS 100 N	B601500014
EHS 125 / EHS 125 N	B601500015



### Sinusträger EHS Sine table EHS

Ausführung für EHS 65 und EHS 65 N. Die Winkeleinstellungen von 0° – 60° kann mit Endmaßen nach dem Sinusprinzip vorgenommen werden. Der Schraubstock kann spindel- oder stirnseitig und aus der Mitte verschiebbar in die Führung eingesetzt werden.

Designed for EHS 65 and EHS 65 N. The angle adjustment from 0° – 60° can be done with gauge blocks according to the principles of sine. The vise can be mounted movable in the guidance. With the front edge to the front or back.

Passend für: Suitable for:	Bestellnr. Order no.
EHS 65 / EHS 65 N	B601500016

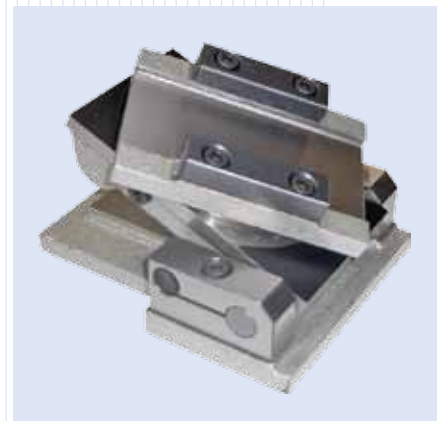


### Sinusträger mit Drehplatte EHS Sine table with turn-tilt plate EHS

Ausführung für EHS 65 und EHS 65 N. Die Winkeleinstellungen von 0° – 60° kann mit Endmaßen nach dem Sinusprinzip vorgenommen werden. Die Spannmittelaufnahme ist zusätzlich um 360° drehbar.

Designed for EHS 65 and EHS 65 N. The angle adjustment from 0° – 60° can be done with gauge blocks according to the principles of sine. The flange plate can be rotated through 360° additionally.

Passend für: Suitable for:	Bestellnr. Order no.
EHS 65 / EHS 65 N	B601500017



#### Hinweis:

Optional können die Sinusträger EHS mit Aufnahmen für Zentrischspanner, Dreibackenfutter oder einer universellen Planscheibe ausgerüstet werden.

#### Note:

Optionally, the sine tables EHS can be equipped with adapter plates for centre-clamping vise, three-jaw chuck or universal faceplate.

## Präzisions-Spannmittel für den Werkzeugbau Precision clamping tools for toolmaking

### Präzisions-Winkel-Schraubstock SPS - 2 Precision vise, 2 dimensional SPS - 2

Der Winkel-Schraubstock wird zum lehr-  
engenauen Bearbeiten und Kontrollieren  
von Flächen und Winkelflächen eingesetzt.  
Die zweidimensionale Winkeleinstellung er-  
folgt über Nonius-Skalen und Feineinstell-  
schraube.

Bei der Größe 70 mit 3'-Nonius, bei der  
Größe 120 mit 5'-Nonius.

Horizontal drehbar um 360°.  
Vertikal schwenkbar um 2 x 60°.

Betätigung mechanisch

Werkstoff: Werkzeugstahl  
Ausführung: durchgehärtet,  
komplett präzisions-  
geschliffen

Rechtwinkligkeit: 0.005/100 mm  
Parallelität: 0.003/100 mm

The angle vise is used for accurate machin-  
ing and inspection of surfaces and angular  
surfaces. The two-dimensional angle adjust-  
ment is done using vernier scale and fine  
adjustment screw.

For size 70 with 3'-vernier, for size 120 with  
5'-vernier.

Horizontally rotatable up to 360°. Vertically  
adjustable up to 2 x 60°.

Mechanical operation

Material: tool-steel  
Finish: completely hardened,  
completely precision  
grinded

Square-accuracy: 0.005/100 mm  
Parallel-accuracy: 0.003/100 mm



Ausführung Type	Backenbreite [mm]	Spannweite max. [mm]	Backenhöhe [mm]	Gesamtlänge min. [mm]	Gesamthöhe [mm]	Gewicht [kg]	Bestellnr. Order no.
<b>SPS 70 - 2</b>	70	80	30	160	137	12.0	<b>B600500001</b>
<b>SPS 120 - 2*</b>	120	150	40	270	210	43.0	<b>B600500002</b>

\* Sonderabwicklung, keine Lagerartikel / Special processing, not on stock

### Präzisions-Sinusschraubstock SN Precision sine vise SN

Der Sinusschraubstock SN ist zum Schleifen  
und Kontrollieren von Flächen und Winkelflä-  
chen von 0° bis 46° vorgesehen.

Betätigung mechanisch

Werkstoff: Werkzeugstahl  
Ausführung: durchgehärtet,  
komplett präzisions-  
geschliffen

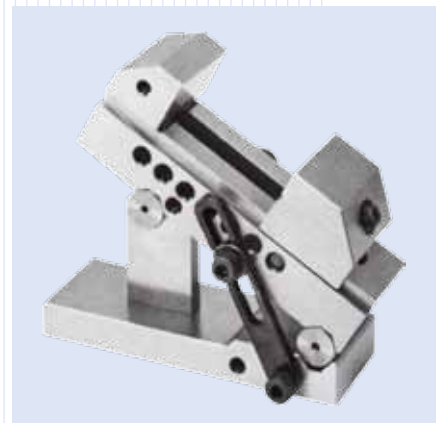
Rechtwinkligkeit: 0.005/100 mm  
Parallelität: 0.003/100 mm

The sine vise SN is used for grinding and  
inspection of surfaces and angular surfaces.  
from 0° up to 46°.

Mechanical operation

Material: tool-steel  
Finish: completely hardened,  
completely precision  
grinded

Square-accuracy: 0.005/100 mm  
Parallel-accuracy: 0.003/100 mm



Ausführung Type	Spannweite Clamping width [mm]	L [mm]	B [mm]	Bestellnr. Order no.
<b>SN 50</b>	80	155	50	<b>B600500016</b>
<b>SN 75</b>	100	190	75	<b>B600500017</b>

## Präzisions-Spannmittel für den Werkzeugbau Precision clamping tools for toolmaking

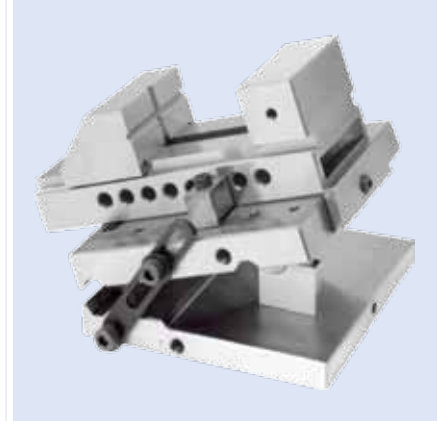
### Sinusträger Sine table

Sinusträger, zum Aufnehmen von Niederschraubstock oder Werkstück mittels Spannpratzen. Die Winkeleinstellungen von 0° – 46° (60°) kann mit Endmaßen nach dem Sinusprinzip vorgenommen werden.

Sine table for mounting tool maker vise or workpiece by clamps. The angle adjustment from 0° – 46° (60°) can be done with gauge blocks according to the principles of sine.

Werkstoff: Werkzeugstahl  
Ausführung: durchgehärtet,  
komplett präzisionsgeschliffen  
Parallelität: 0.003/100 mm

Material: tool-steel  
Finish: completely hardened,  
completely precision  
grinded  
Parallel-accuracy: 0.003/100 mm



Ausführung Type	L [mm]	B [mm]	H [mm]	Bestellnr. Order no.
<b>150</b>	150	150	69	<b>B600500021</b>
<b>300</b>	300	150	69	<b>B600500047</b>

### Sinusträger mit Magnetplatte Sine table with magnetic plate

Der Sinusträger mit Magnetspannplatte dient zum lehringenauen Bearbeiten und Kontrollieren von Flächen und Winkelflächen.

The sine table with magnetic plate is used for accurate machining and inspection of surfaces and angular surfaces.

#### Ausführung SPSI

Der Sinusträger SPSI schwenkt über die Längsachse bis zu einem Winkel von max. 45°

#### SPSI version

The SPSI version swivels about the longitudinal axis to a maximum angle of 45°.

#### Ausführung SPSIL

Der Sinusträger SPSIL schwenkt über die Querachse bis zu einem Winkel von 30°.

#### SPSIL version

The SPSIL version swivels about the transverse axis to a maximum angle of 30°.

#### Ausführung SPSID

Der Sinusträger SPSID schwenkt über die Längsachse bis 45° und über die Querachse bis zu einem Winkel von 30°.

#### SPSID version

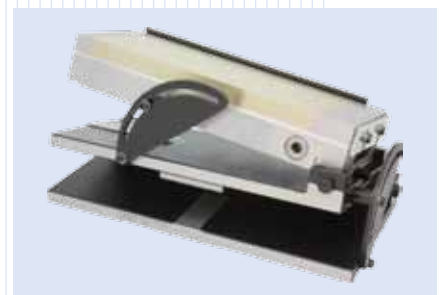
The SPSID version swivels about the longitudinal axis to a maximum angle of 45° and about the transverse axis to a maximum angle of 30°.



Ausführung SPSI / type SPSI



Ausführung SPSIL / type SPSIL



Ausführung SPSID / type SPSID

Ausführung Type	L [mm]	B [mm]	H [mm]	Bestellnr. Order no.
<b>SPSI 300</b>	300	150	79	<b>B900500826</b>
<b>SPSI 600</b>	600	300	95	<b>B900500827</b>
<b>SPSIL 300</b>	300	150	76	<b>B900500828</b>
<b>SPSIL 600</b>	600	300	88	<b>B900500829</b>
<b>SPSID 300</b>	300	150	123	<b>B900500830</b>
<b>SPSID 600</b>	600	300	128	<b>B900500831</b>

Weitere Größen auf Anfrage lieferbar.  
Other sizes upon request.

## Präzisions-Spannmittel für den Werkzeugbau Precision clamping tools for toolmaking

### Präzisions-Schleif- und Kontrollschraubstock SK Precision tool maker and inspection vise SK

Präzisions-Spindelschraubstock für Schleif-, Fräs- und Kontrollaufgaben. Precision spindle vise for grinding, milling and measuring work.

Betätigung mechanisch

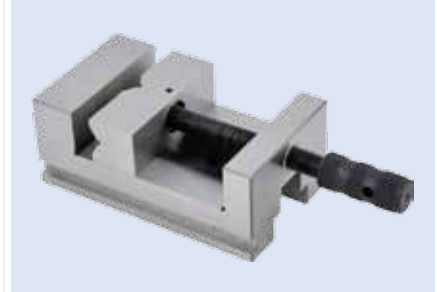
Mechanical operation

Werkstoff: Werkzeugstahl  
Ausführung: durchgehärtet,  
komplett präzisions-  
geschliffen

Material: tool-steel  
Finish: completely hardened,  
completely precision  
grinded

Rechtwinkligkeit: 0.005/100 mm  
Parallelität: 0.005/100 mm

Square-accuracy: 0.005/100 mm  
Parallel-accuracy: 0.005/100 mm



Ausführung Type	Backenbreite Jaw width [mm]	Spannweite Clamping width max. [mm]	Backenhöhe Jaw height [mm]	Gesamtlänge Total length min. [mm]	Gesamthöhe Total height [mm]	Gewicht Weight [kg]	Bestellnr. Order no.
<b>SK 63</b>	63	50	20	182	47	1.8	<b>B600500018</b>
<b>SK 80</b>	80	63	25	215	56	4.2	<b>B600500019</b>
<b>SK 100</b>	100	80	32	243	71	8.5	<b>B600500020</b>

### Präzisions-Schleif- und Kontrollschraubstock SKS 1 Precision tool maker and inspection vise SKS 1

Präzisions-Spindelschraubstock für Schleif-, Fräs- und Kontrollaufgaben. Schwenkung um die Querachse. Precision spindle vise for grinding, milling and measuring work. Swivel on the transverse axis.

Unterschiedliche Größen auf Anfrage lieferbar.

Different sizes on request.



### Präzisions-Schleif- und Kontrollschraubstock SKS 2 Precision tool maker and inspection vise SKS 2

Präzisions-Spindelschraubstock für Schleif-, Fräs- und Kontrollaufgaben. Schwenkung um die Längsachse. Precision spindle vise for grinding, milling and measuring work. Swivel on the longitudinal axis.

Unterschiedliche Größen auf Anfrage lieferbar.

Different sizes on request.







## Präzisions-Spannmittel für den Werkzeugbau Precision clamping tools for toolmaking

### Direktteilapparat VA mit Spannzange ER 32 (470 E) Indexing unit VA with collet ER 32 (470 E)

Dieser Direktteilapparat mit Spannzangen-  
einheit ist speziell für den Einsatz auf Draht-  
erodiermaschinen vorgesehen. Durch das  
Befestigungsbohrbild ist eine Montage auf  
Bohrungsraster 40 mm und 50 mm mittels  
M8-Schraube möglich. Die Teilung erfolgt  
über die 72er-Teilscheibe, die Zwischenteil-  
ungen über die 360°-Skala und den Nonius.

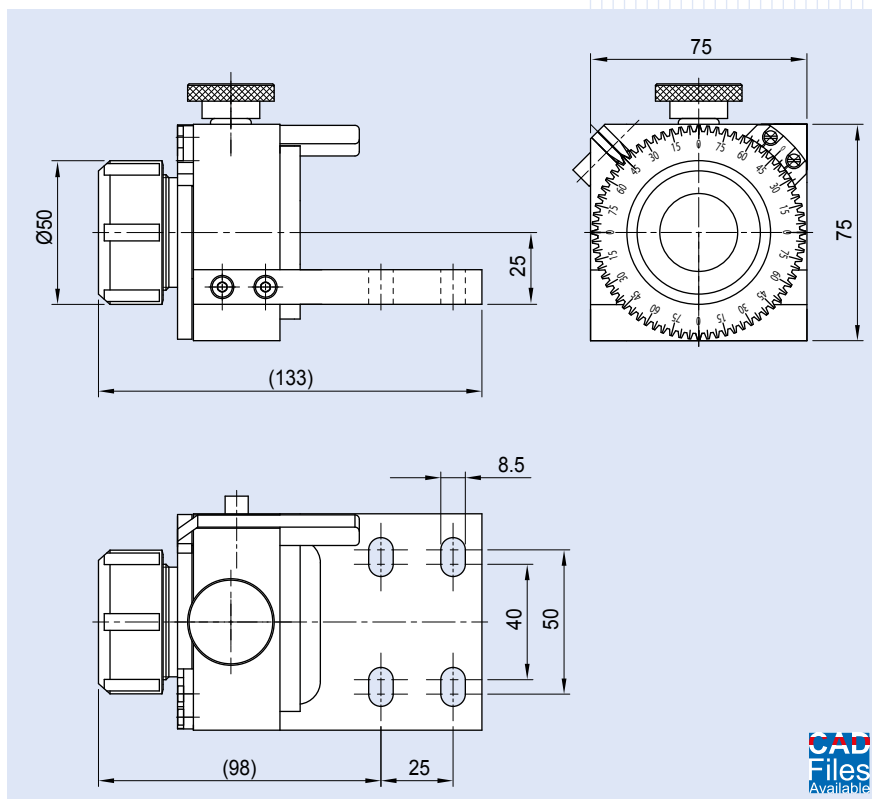
This indexing unit with collet chuck is spe-  
cially designed for use on wire-EDM ma-  
chines provided. Through the mounting  
holes mounting on hole pattern 40mm and 50mm  
by M8 screws is possible. Indexing via index-  
ing plate with 72 positions, the interim index-  
ing positions by 360°-scale and nonius.

#### Betätigung mechanisch

Werkstoff: magnetisierbarer  
Chromstahl, nichtrostend  
Ausführung: durchgehärtet,  
komplett präzisions-  
geschliffen,  
vorgespannte und komplett  
abgedichtete Wälzlagerung  
Rechtwinkligkeit: 0.005/100 mm  
Parallelität: 0.003/100 mm  
Spannzange: ER 32 (470 E),  
Ø 2–20 mm

#### Mechanical operation

Material: magnetizable chrome  
steel, rust-resistant  
Finish: completely hardened,  
completely precision  
grinded,  
fully sealed precision  
rolling bearings  
Square-accuracy: 0.005/100 mm  
Parallel-accuracy: 0.003/100 mm  
Collet: ER 32 (470 E),  
Ø 2–20 mm



**Ausführung  
Type**  
TA VA / ER 32

**Bestellnr.  
Order no.**  
B609800003

#### Zubehör von Spreitzer für höchste Funktionalität

Spannzange ER 32 (470 E) siehe Seite 23

#### Spreitzer's accessories for highest functionality

Collet ER 32 (470 E) see page 23

## Präzisions-Spannmittel für den Werkzeugbau Precision clamping tools for toolmaking

### Direktteilapparat VA mit Dreibackenfutter DBF 100 Indexing unit VA with three-jaw chuck DBF 100

Dieser Direktteilapparat mit Dreibackenfutter ist speziell für den Einsatz auf Draht-erodiermaschinen vorgesehen. Durch das Befestigungsbohrbild ist eine Montage auf Bohrungsrastrer 40 mm und 50 mm mittels M8-Schraube möglich. Die Teilung erfolgt über die 72er-Teilscheibe, die Zwischenteilungen über die 360°-Skala und den Nonius.

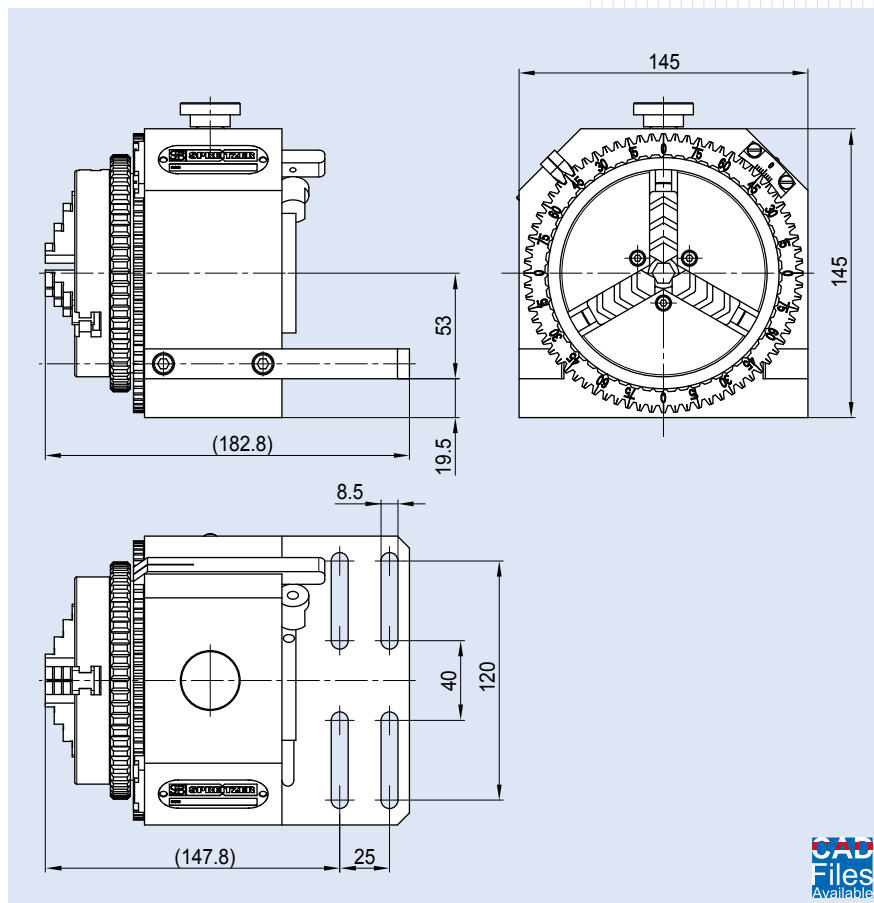
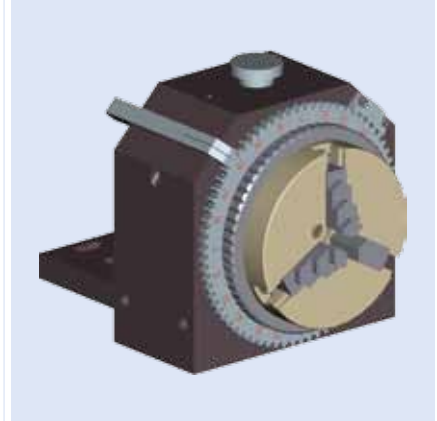
This indexing unit with three-jaw chuck is specially designed for use on wire-EDM machines provided. Through the mounting holes mounting on hole pattern 40 mm and 50 mm by M8 screws is possible. Indexing via indexing plate with 72 positions, the interim indexing positions by 360° scale and nonius.

#### Betätigung mechanisch

#### Mechanical operation

Werkstoff: magnetisierbarer Chromstahl, nichtrostend  
Ausführung: durchgehärtet, komplett präzisionsgeschliffen, vorgespannte und komplett abgedichtete Wälzlagerung  
Rechtwinkligkeit: 0.005/100 mm  
Parallelität: 0.003/100 mm  
Dreibackenfutter: 100 mm

Material: magnetizable chrome steel, rust-resistant  
Finish: completely hardened, completely precision grinded, fully sealed precision rolling bearings  
Square-accuracy: 0.005/100 mm  
Parallel-accuracy: 0.003/100 mm  
Three-jaw chuck: 100 mm



Ausführung  
Type

TA VA / DBF 100

Bestellnr.  
Order no.

B609800016



## Präzisions-Spannmittel für den Werkzeugbau Precision clamping tools for toolmaking

### Direktteilapparat VA mit Planscheibe Indexing unit VA with face plate

Dieser Direktteilapparat ist speziell für den Einsatz auf Drahterodiermaschinen vorgesehen. Durch das Befestigungsbohrbild ist eine Montage auf Bohrungsraster 40 mm und 50 mm mittels M8-Schraube möglich. Die Teilung erfolgt über die 72er-Teilscheibe, die Zwischenteilungen über die 360°-Skala und den Nonius.

This indexing unit is specially designed for use on wire-EDM machines provided. Through the mounting holes mounting on hole pattern 40 mm and 50 mm by M8 screws is possible. Indexing via indexing plate with 72 positions, the interim indexing positions by 360° scale and nonius.

Auf der universellen Planscheibe können unterschiedliche Anbauteile montiert werden.

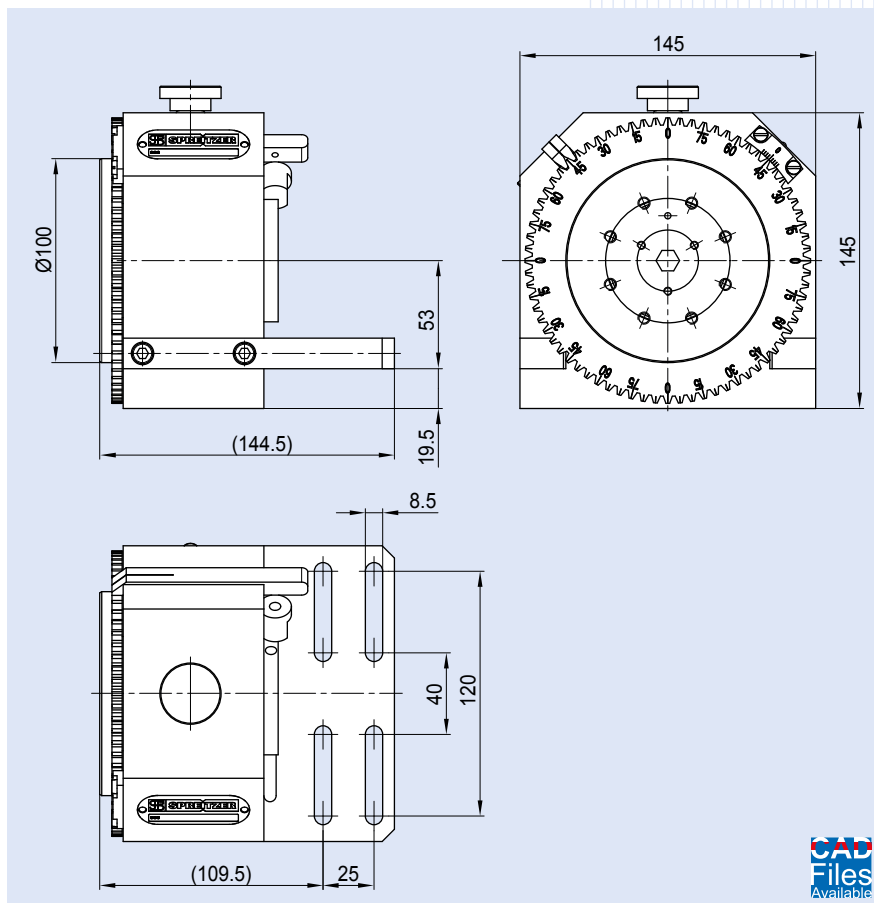
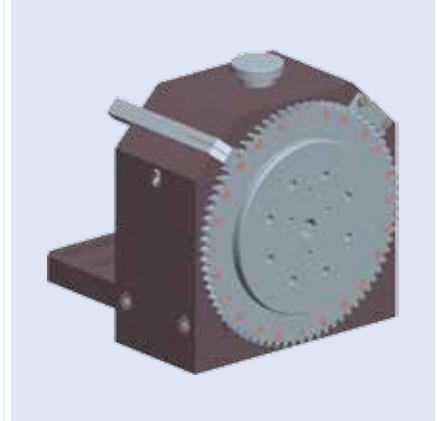
On the universal face plate can be mounted various attachments.

Betätigung mechanisch

Mechanical operation

Werkstoff: magnetisierbarer Chromstahl, nichtrostend  
Ausführung: durchgehärtet, komplett präzisionsgeschliffen, vorgespannte und komplett abgedichtete Wälzlagerung  
Rechtwinkligkeit: 0.005/100 mm  
Parallelität: 0.003/100 mm

Material: magnetizable chrome steel, rust-resistant  
Finish: completely hardened, completely precision grinded, fully sealed precision rolling bearings  
Square-accuracy: 0.005/100 mm  
Parallel-accuracy: 0.003/100 mm

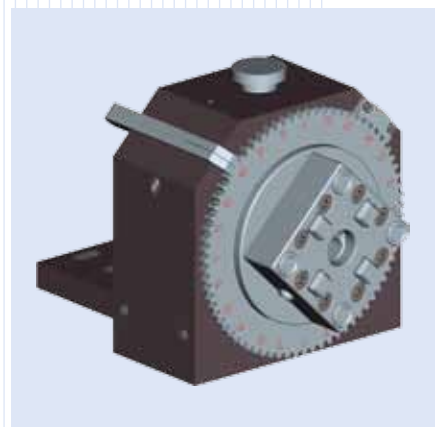


Ausführung  
Type

Bestellnr.  
Order no.

TA VA / PS

B609800015



Teilapparat TA VA / PS  
mit aufgebautem System 3R Macro-Futter  
Teilapparat TA VA / PS  
mit aufgebautem System 3R Macro-Futter

CAD  
Files  
Available

## Präzisions-Spannmittel für den Werkzeugbau Precision clamping tools for toolmaking

### Direktteilapparat mit Spannzange 385 E (5 C) Indexing unit with collet 385 E (5 C)

Direktteilapparat mit Spannzangenaufnahme für den Muster- und Werkzeugbau.

Indexing unit with collet chuck for toolmaking and prototyping.

Betätigung mechanisch

Mechanical operation

Werkstoff: Werkzeugstahl, Grundkörper Gußeisen  
Ausführung: oberflächengehärtet, Auflage- und Aufspannflächen präzisionsgeschliffen  
Rundlaufgenauigkeit: 0.01 mm  
Parallelität: 0.003/100 mm  
Spannzange: 385 E, Ø 3–26 mm

Material: tool-steel, body cast iron  
Finish: surface hardened, mounting surface precision grinded  
Concentricity: 0.01 mm  
Parallel-accuracy: 0.003/100 mm  
Collet: 385 E, Ø 3–26 mm

Im Lieferumfang enthalten: Direktteilapparat und Teilscheibe mit 24 Teilungen. Teilscheiben mit 20 oder 36 Teilungen auf Anfrage lieferbar.

Delivery includes: Indexing unit and indexing plate with 24 positions. Indexing plates with 20 and 36 positions on request.

**Hinweis:**

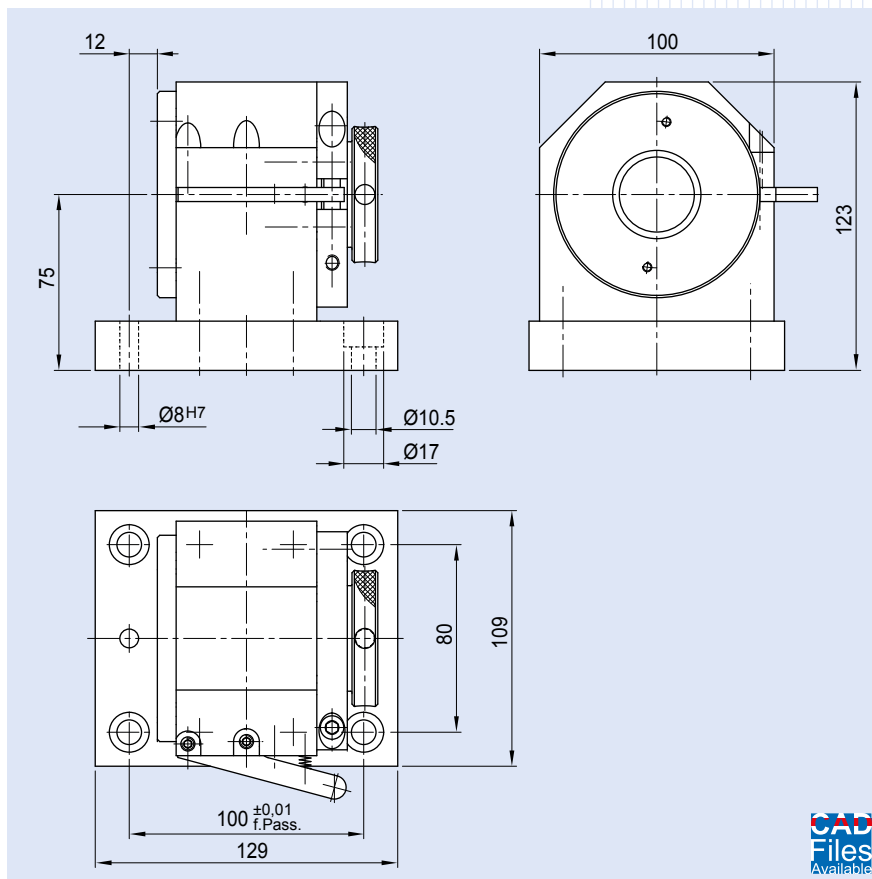
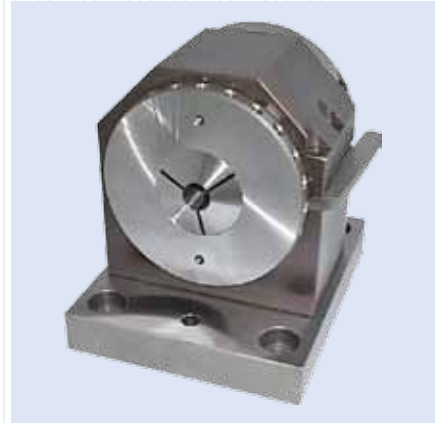
Befestigungsbohrungen passend auf Bohrungsraster 20-M10.

**Note:**

Fixing holes for grid holes 20-M10.

Ausführung mit Dreibackenfutter auf Anfrage.

Version with three-jaw chuck upon request.



Ausführung Type	Bestellnr. Order no.
TA / 385 E	B609800009

Zubehör von Spreitzer für höchste Funktionalität  
Spannzange 385 E (C 5) siehe Seite 23

Spreitzer's accessories for highest functionality  
Collet 385 E (C 5) see page 23

## Präzisions-Spannmittel für den Werkzeugbau Precision clamping tools for toolmaking

### Elektroden-Trägerplatten für Referenzpaletten Electrode mounting plates for reference pallets

- hohe Stabilität durch große Klebefläche
- optimale Leitfähigkeit
- einfache und schnelle Montage
- Montage von Hand möglich
- passend für System 3R-Produkte.

Werkstoff: Stahl, nichtrostend  
Ausführung: Vorderseite geschliffen,  
Klebefläche angeraut

Lieferumfang:  
Elektroden-Trägerplatte inklusive Kontakt-  
schrauben

**Hinweis:**  
Anschlagflächen geschliffen.

EROWA-Ausführungen auf Anfrage.

- high stability due to large glued surface
- optimal conductivity
- easy and quick mounting
- manual mounting possible
- for mounting on System 3R-products.

Material: steel, rust-resistant  
Finish: front side grinded,  
adhering surface roughened

Delivery includes:  
Electrode mounting plate including contact  
screws

**Note:**  
Grinded clamping faces.

EROWA versions upon request.

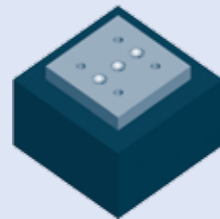


### Montage Mounting

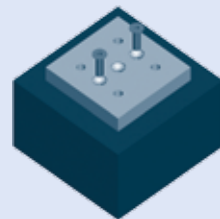
Kleber auftragen  
Apply glue



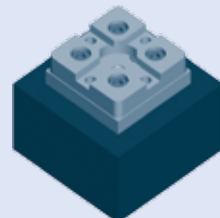
Trägerplatte aufkleben  
Glue on mounting plate



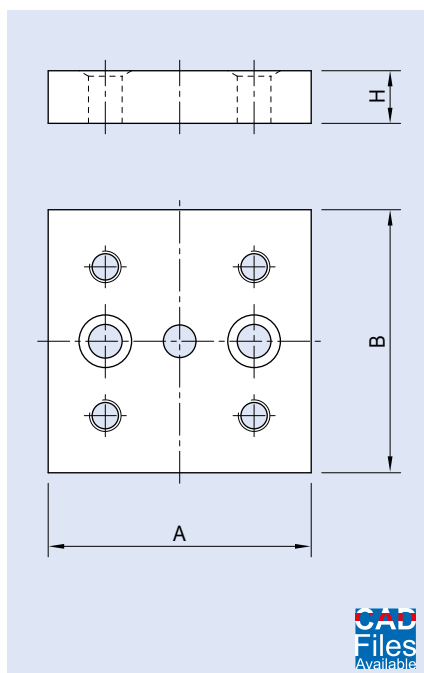
Kontakt herstellen  
Establish contact



Fertig!  
Finished!



Ausführung Type	Passend für: Suitable for:	A [mm]	B [mm]	H [mm]
ETP 25-3R	3R-MacroJunior	25	25	10
ETP 55-3R	3R-Macro54	50	50	10
ETP 70-3R	3R-Macro70	70	70	10



Ausführung Type	Bestellnr. Order no.
ETP 25-3R	B60050035
ETP 55-3R	B60050036
ETP 70-3R	B60050037
2-Komponenten- Elektrodenkleber / 2-component electrode glue	B60050038

CAD  
Files  
Available

## Präzisions-Spannmittel für den Werkzeugbau Precision clamping tools for toolmaking

### Vierkant-Elektrodenhalter für Referenzpaletten Square clamp for reference pallets

- Spannung mittels Druckstück über 45°
- Vorspannung über Kugeldruckschraube
- Positionier- und Wiederholgenauigkeit der Elektrodenrohlinge  $\leq \pm 0.005$  mm
- 3 lineare Anschlagflächen
- für CHIP-Codierung vorbereitet
- erhöhte Z-Auflage
- durchgehende Spühlbohrung
- montiert auf 3R-Macro 3R-651.7E-S
- clamping by pressure piece over 45°
- preclamping by spring-loaded sphere
- positioning and repetition accuracy of the electrode  $\leq \pm 0.005$  mm
- 3 linear clamping faces
- prepared for chip coding
- raised Z stopper
- central flushing hole
- mounted on 3R-Macro 3R-651.7E-S

Werkstoff: Stahl, nichtrostend  
Ausführung: gehärtet, geschliffen

Material: steel, rust-resistant  
Finish: hardened, grinded

**Hinweis:**  
Anschlagflächen geschliffen.

**Note:**  
Grinded clamping faces.

EROWA-Ausführungen auf Anfrage.

EROWA versions upon request.

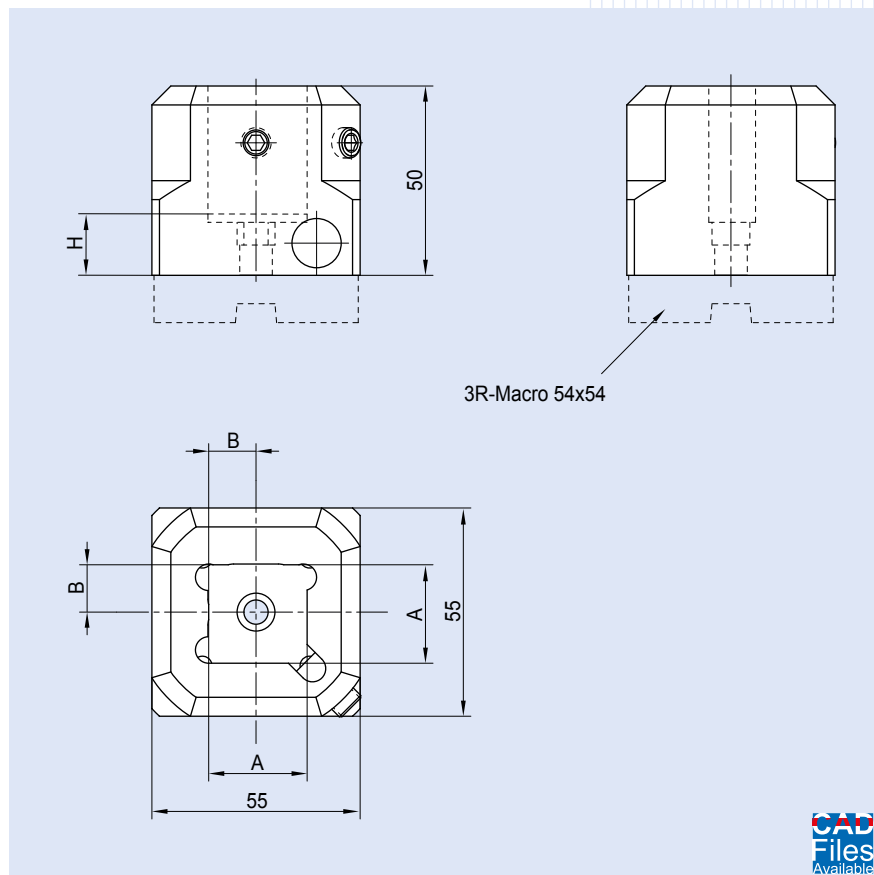
Ausführung Type	A [mm]	B [mm]	H [mm]
<b>EH 1515 KO-3R</b>	15	7.5	20
<b>EH 2525 KO-3R</b>	25	12.5	15
<b>EH 3030 KO-3R</b>	30	15	15



Ausführung EH 1515 KO-3R / type EH 1515 KO-3R



Ausführung EH 2525 KO-3R / type EH 2525 KO-3R



Ausführung Type	Bestellnr. Order no.
<b>EH 1515 KO-3R</b>	<b>B60050030</b>
<b>EH 2525 KO-3R</b>	<b>B60050031</b>
<b>EH 3030 KO-3R</b>	<b>B60050032</b>

## Präzisions-Spannmittel für den Werkzeugbau Precision clamping tools for toolmaking

### Rund-Elektrodenhalter für Referenzpaletten Round clamp for reference pallets

- Befestigung mittels zweier Grip-Einsätze und Befestigungsschraube M6
- Bohrung für CHIP-Codierung auf Anfrage lieferbar
- durchgehende Spühlbohrung
- montiert auf 3R-Macro 3R-651.7E-S
- mounting with two grip insets and crew M6
- prepared for chip coding on request
- central flushing hole
- mounted on 3R-Macro 3R-651.7E-S

Werkstoff: Stahl, nichtrostend

Material: steel, rust-resistant

**Hinweis:**

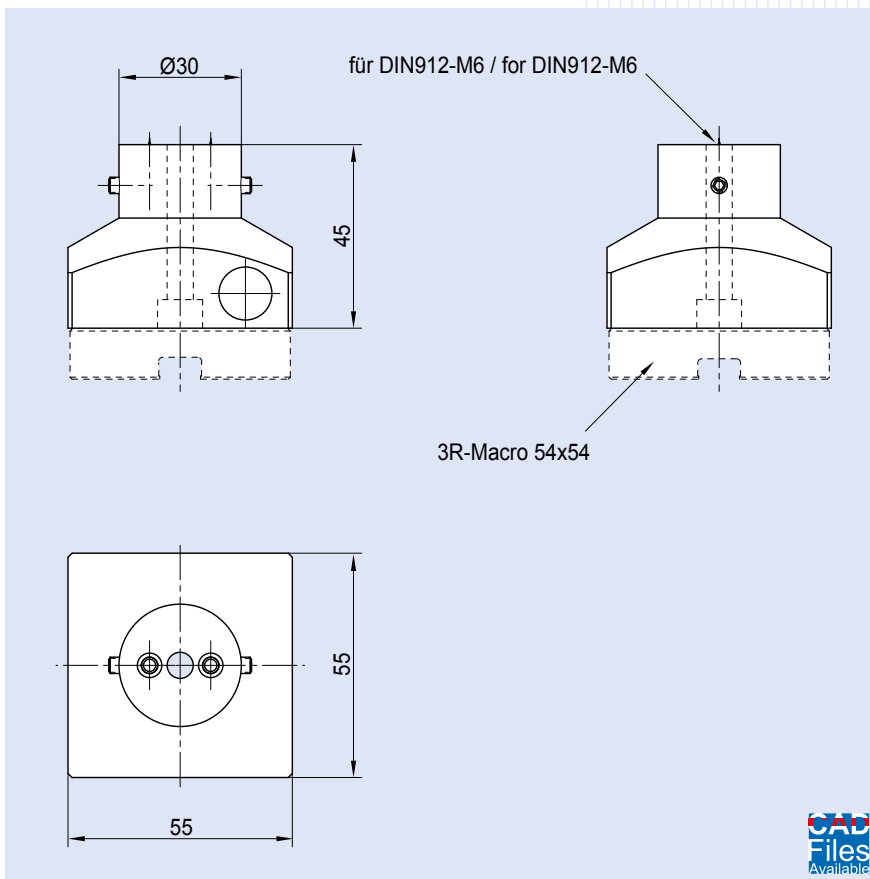
Auswechselbare Grip-Einsätze.

**Note:**

Exchangeable grip insets.

EROWA-Ausführungen auf Anfrage.

EROWA versions upon request.



Ausführung Type	Bestellnr. Order no.
EH 6-3R	B600500048

## Präzisions-Spannmittel für den Werkzeugbau Precision clamping tools for toolmaking

### Spannzangenhalter ER für Referenzpaletten Collet clamp ER for reference pallets

- Rundlaufgenauigkeit  $\leq 0.005\text{mm}$
- für CHIP-Codierung vorbereitet
- durchgehende Spülbohrung
- montiert auf 3R-Macro 3R-651.7E-S
- concentricity  $\leq 0.005\text{mm}$
- prepared for chip coding
- central flushing hole
- mounted on 3R-Macro 3R-651.7E-S

Werkstoff: Stahl, nichtrostend  
Ausführung: Gehärtet, geschliffen

Material: steel, rust-resistant  
Finish: hardened, grinded

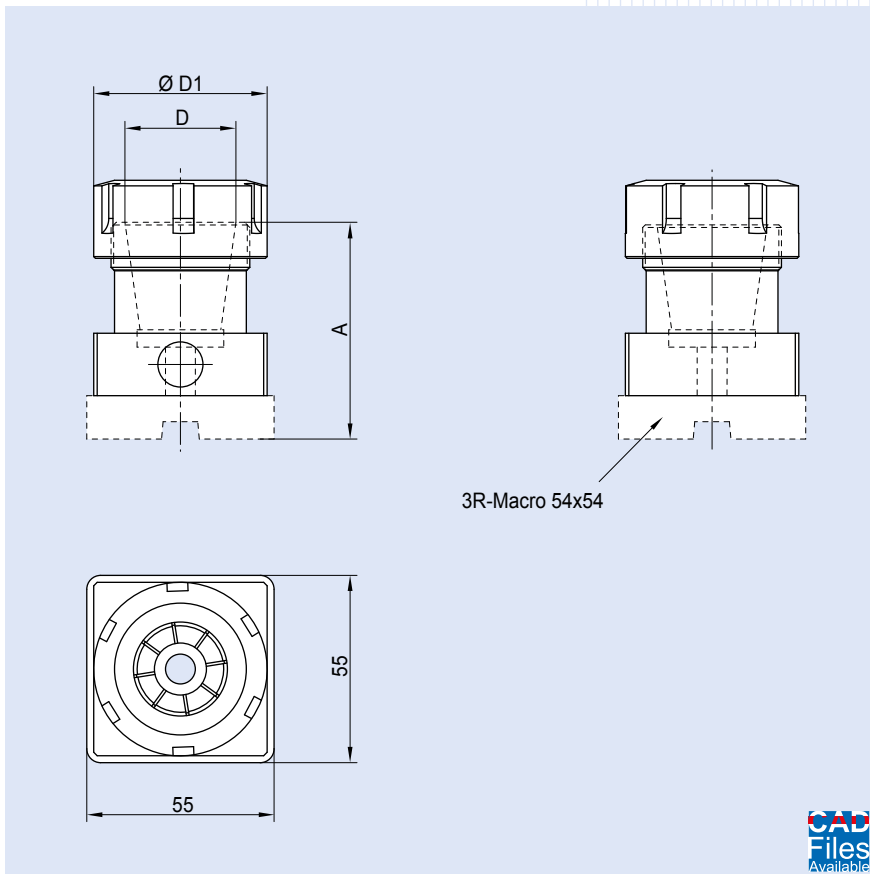
EROWA-Ausführungen auf Anfrage.

EROWA versions upon request.



Ausführung Type	A [mm]	D [mm]	D1 [mm]
ER 20-3R	43	20	34
ER 25-3R	45	25	42
ER 32-3R	50	32	50

Ausführung Type	Bestellnr. Order no.
ER 20-3R	B60050023
ER 25-3R	B60050024
ER 32-3R	B60050027



## Präzisions-Spannmittel für den Werkzeugbau Precision clamping tools for toolmaking

### Spannzange ER 32 (470 E) Collet ER 32 (470 E)

Ø 2 – 20 mm

Spannzange für den Einsatz im Direktteil-  
apparat VA.

Satz im Holzkasten.

**Bestellnr. B609800004**

**Hinweis:**

Nichtrostende VA-Ausführung auf Anfrage  
lieferbar.

Unterschiedliche Größen einzeln auf  
Anfrage lieferbar.

Ø 2 – 20 mm

Collet for use in the indexing unit VA.

Set in wooden case.

**Order no. B609800004**

**Note:**

Rust-resistant stainless steel version upon  
request.

Different sizes available separately on re-  
quest.



### Spannzange 385 E (5 C) Collet 385 E (5 C)

Ø 3 – 26 mm

Spannzange für den Einsatz im Direktteil-  
apparat.

Unterschiedliche Größen einzeln auf  
Anfrage lieferbar.

Ø 3 – 26 mm

Collet for use in the indexing unit.

Different sizes available separately on re-  
quest.





## Präzisions-Spannmittel für den Werkzeugbau Precision clamping tools for toolmaking

### Magnetische Spannplatten und Rundfutter

#### Magnetic chucks and rotary magnetic chucks

Magnetische Spannplatten und Rundfutter finden Anwendung in allen Bereichen der Metallverarbeitung. Beim Schleifen, Fräsen, Erodieren und in der Messtechnik bewähren sich magnetische Spannmittel täglich durch hohe Präzision, verzugsfreies Spannen und Langlebigkeit.

Magnetic chucks and rotary magnetic chucks can be used in a wide range of metal processing. Suitable for the daily use in grinding, milling, EDM and measuring. The magnetic technology enables high precision, distortion-free clamping and longevity.

- >> Aufspannen mit kurzen Rüstzeiten
- >> Große Haltekräfte
- >> Hohe Präzision

- >> Clamping with short setup time
- >> High holding force
- >> High precision



#### Magnetische Spannplatten

Unterschiedliche Ausführungen und Baugrößen auf Anfrage lieferbar. Sowohl mit feiner Polteilung für Schleif- und Erodierarbeiten wie auch mit grober Polteilung zur Fräsbearbeitung.

#### Magnetic chucks

Different types and sizes available upon request. Fine pole pitch for grinding and EDM as well as coarse pitch for milling.

#### Magnetische Rundfutter

Unterschiedliche Ausführungen und Baugrößen auf Anfrage lieferbar. Sowohl mit feiner Polteilung für Schleif- und Erodierarbeiten wie auch mit grober Polteilung zur Fräsbearbeitung.

#### Rotary magnetic chucks

Different types and sizes available upon request. Fine pole pitch for grinding and EDM as well as coarse pitch for milling.

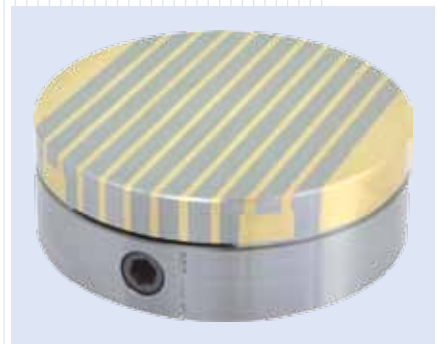


#### Magnetspannplatten für Paletten-Automation

Wir liefern speziell konzipierte magnetische Spannplatten und Rundfutter zur Verwendung mit Palettier- und Wechselsysteme führender Hersteller. Der Palettenaufbau wie auch die Montage als selbsttragendes System ist möglich.

#### Magnetic chucks for pallet automation

We deliver specifically conceived magnetic chucks and rotary magnetic chucks which can be mounted on any pallet and automation system of well-known producers. The mounting on pallets as well as the mounting as a self-supporting system is possible.



#### Elektro-Magnetspannplatten

Elektro-Permanent Magnetspannplatten Unterschiedliche Ausführungen und Baugrößen auf Anfrage lieferbar. Durch den Einsatz moderner Steuergeräte ist ein ausfallsicheres und zuverlässiges Arbeiten möglich.

#### Electromagnetic chucks

Electro-permanent magnetic chucks Different types and sizes available upon request. Fail-proof and reliable working is possible, when using modern control modules.



Bitte fordern Sie unsere ausführlichen Komplettunterlagen an und fragen Sie nach unserer kostenlosen Fachberatung.

Please get in touch with us and request our brochures. We would like to give you free technical advice.



## Zubehör für den Werkzeugbau Accessories for toolmaking

### Profilschleif- und Abrichtgerät Profile grinder and dressing apparatus

Durch entsprechendes Zubehör (im Lieferumfang enthalten) wird ein Radius- sowie Formabrichten ermöglicht. Die Winklein-  
stellung erfolgt mit Teilscheibe, 360°-Teil-  
skala oder mit Endmaßen zwischen verstell-  
baren Anschlägen und Meßbolzen nach dem  
Sinus-Prinzip. Zusätzlich zu runden oder  
mehrkantigen Stempeln kann eine Vielzahl  
anderer Stempelformen gefertigt werden.  
Schnelles Schleifen von Formstempeln.

Zusätzlich findet das Profilschleif- und Ab-  
richtgerät Verwendung für:

- leichte Fräsarbeiten
- Teilarbeiten
- für die Herstellung von Elektroden für  
Funkenerosionsmaschinen

Spitzenhöhe: 80 mm  
Teilmöglichkeiten: 24  
Teilskala: 360°, drehbar  
Rundlaufgenauigkeit: 0.005 mm  
horizontale Abweichung: 0.005 mm  
vertikale Abweichung: 0.005 mm

#### Spezifikationen zur Prismenaufnahme des Gerätes:

max. Aufnahmedurchmesser:  
Ø 32 mm  
Hub der Prismenaufnahme in Y-Achse:  
25 mm  
Hub der Prismenaufnahme in X-Achse:  
2 x 12.5 mm = 25 mm

By corresponding accessories ( included  
in the delivery range ) a radius as well as  
a form dressing is possible. Angles can be  
adjusted with the dividing plate, the 360°  
dividing scale or with gauge blocks between  
adjustable stops and measuring bolts follow-  
ing the sinus principle. In addition to circular  
or multiedged stamps a multitude of other  
stampforms can be manufactured. Fast  
grinding of form stamps.

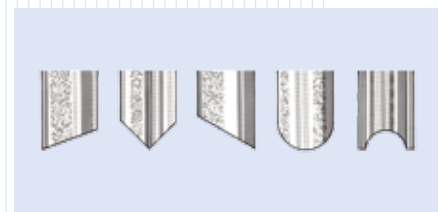
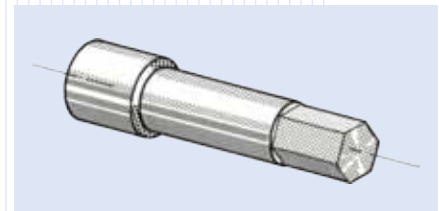
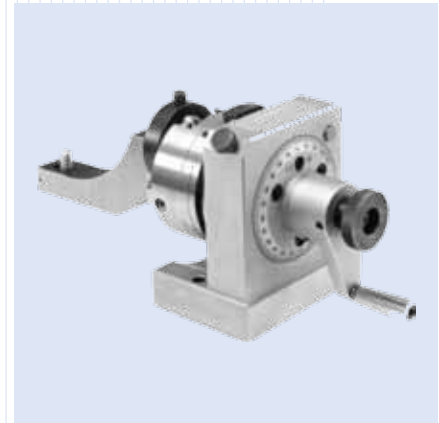
Furthermore the profile grinding and dressing  
apparatus is used for:

- easy milling operations
- indexing operations
- for the manufacturing of electrodes for  
EDM-machines

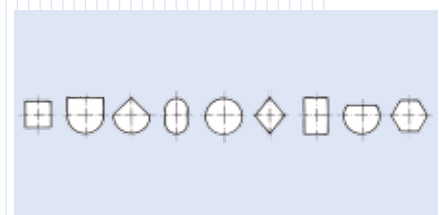
Center height: 80 mm  
Indexing possibilities: 24  
Indexing scale: 360° rotatable  
Concentricity: 0.005 mm  
Horizontal deviation: 0.005 mm  
Vertical deviation: 0.005 mm

Specification of the prism receiver:

Max. clamping diameter:  
32 mm  
Stroke of the prism receiver in Y-axis:  
25 mm  
Stroke of the prism receiver in X-axis:  
2 x 12.5 mm = 25 mm



Schleifscheibenprofile nach dem Abrichten  
Grinding wheel profile after dressing



Stempelformen nach dem Profilschleifen  
Stampforms after the profile grinding

Ausführung Type	Bestellnr. Order no.
<b>Profilschleif- und Abrichtgerät/ Profile grinder and dressing apparatus</b>	<b>B609800007</b>
<b>Ausführung als reines Radienabrichtgerät/ Version as radius dresser only.</b>	<b>B609800008</b>

## Zubehör für den Werkzeugbau Accessories for toolmaking

### Stempelrundscheifgerät Punch grinder

Die Stempel-Rundscheifgeräte RSG entsprechen in ihrem Grundaufbau den Rundlaufprüfgeräten. Sie finden Einsatz auf Flach- oder Werkzeugschleifmaschinen. Es können Lochstempel, Auswerferstifte, Anschlagbolzen, Ziehstempel und kurze Stufenbohrer zylindrisch oder in jeder beliebigen Form angeschliffen werden. Das Werkstück wird zwischen drei Rollen spitzenlos abgerollt. Dabei wird eine Rundlaufgenauigkeit von 0,002 mm erreicht. Die robuste Konstruktion mit vorgespannten Wälzlagerungen der Auflagerrollen ist auf Langlebigkeit ausgelegt. Für die Längenbegrenzung werden variable Anschläge gesetzt.

The basic structure of the punch grinders type RSG is conform with the concentricity gages. They are used on flat as well as tool sharpening machines. Punching dies, ejector pins, stop pins, extraction dies and short step drills can be ground in a cylindrical or any other form. The work piece will be rolled up between three centerless rolls. Thereby the concentricity will be 0.002 mm. The robust construction with precision rolling bearings of the supporting roll is constructed for longevity. For the length limit variable stops will be set up.



Im Lieferumfang enthalten:  
komplettes Gerät mit variablen Anschlägen

Delivery includes:  
Entire apparatus with variable stops

#### Optionen:

- Elektroantrieb (Getriebemotor und Regeltrafo)
- Stützrollen auf Antriebsseite (2 Stützrollen und 2 zusätzliche Riemenscheiben)

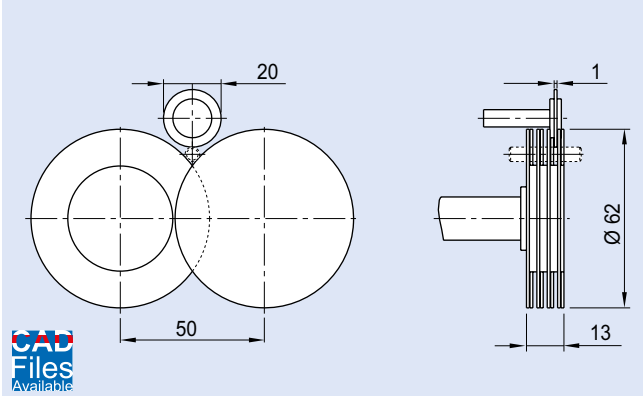
#### Options:

- electric drive (drive motor and regulation transformer)
- supporting roll on the driving side (two supporting rolls and two additional pulleys)

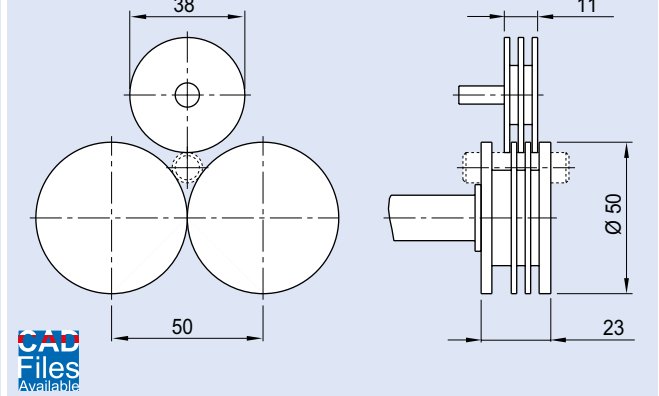
Ausführung Type	Werkstück-Ø Work piece diam.	Rollen-Ø Roll diam.	Rollentyp Type of roll	Rundlaufgenauigkeit Concentricity	Antrieb Drive	Stellfläche L x B Dimension L x W
<b>RSG 0825</b>	0,8 – 25 mm	62 mm	Einstichrollen ineinander greifend Cut-in rolls interlocking	0,002 mm vorgespannte Wälzlagerung precision rolling bearings	handbetrieben manually operated	100 x 160 mm
<b>RSG 340</b>	3 – 40 mm	50 mm	Einstichrollen Cut-in rolls			

Technische Details siehe Gesamtkatalog - Kundenspezifische Ausführungen auf Anfrage.  
Technical details see general catalogue – customized type on enquiry.

RSG 0825



RSG 340



Ausführung Type	Bestellnr. Order no.
<b>RSG 0825</b>	<b>B201500027</b>
<b>RSG 340</b>	<b>B201500030</b>

## Zubehör für den Werkzeugbau Accessories for toolmaking

### Sinus-Schleifscheiben-Abrichtgerät Sine-grinding wheel dresser

Zum genauen Abrichten von Schleifscheiben mit Hilfe des Sinus-Prinzips auf Flachsleifmaschinen.

Betätigung: mechanisch

Werkstoff: Stahl  
Ausführung: durchgehärtet,  
komplett präzisionsgeschliffen  
Abrichthub: bis 60 mm  
Winkel: 0 – 60°

**Bestellnr. B609800006**

For precise dressing of grinding wheels, according the sine principle on surface-grinding-machines.

Operation: mechanical

Material: steel  
Finish: completely hardened,  
completely precision grinded  
Cross feed: up to 60 mm  
Angle: 0 – 60°

**Order no. B609800006**



### Messinghammer Brass hammer

Der Messinghammer dient als Richt- und Schonhammer an Maschinen sowie im Werkzeug- und Vorrichtungsbau oder als funkenfreies Werkzeug im Explosionsbereich.

Werkstoff: Messing  
Ausführung: geätzt  
Holzstiel lackiert  
Gewicht: 400 g

**Bestellnr. B609800002**

Can be used as a straightening and care hammer for machines and for toolmaker. It is a „sparkless“ tool and can therefore be used when handling with explosives.

Material: brass  
Finish: milled  
wooden handle  
Weight: 400 g

**Order no. B609800002**



## Zubehör für den Werkzeugbau Accessories for toolmaking

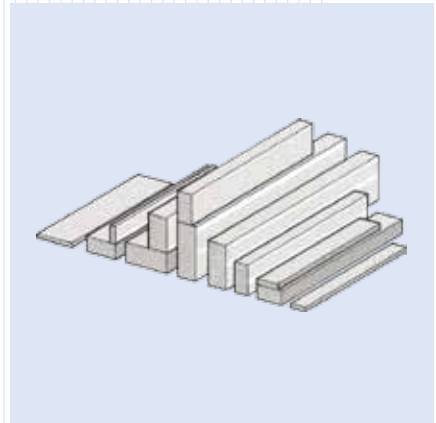
### Präzisions-Parallel-Unterlagen Precision parallels

Die Parallel-Unterlagen sind aus Werkzeugstahl gefertigt und auf  $58 \pm 2$  HRC oberflächengehärtet. Die Unterlagen sind winkeltreu und in Höhe und Breite paarweise nach Paartoleranz  $\pm 0.005$  geschliffen. Die Nennmaß-Toleranzen sind nach DIN 7168 fein gefertigt.

Parallel-Unterlagen werden als Unterlagen, Anschläge oder Zwischenlagen auf Werkzeugmaschinen verwendet. Für Maschinenschraubstöcke oder Anreißplatten sind sie zur parallelen Auflage von Werkstücken unentbehrlich. Durch die günstige Stufung, durch Kombinationsmöglichkeiten und den Genauigkeitsgrad 1 sind die Parallel-Unterlagen auch für Kontrollarbeiten geeignet.

The parallels are manufactured of tool-steel and hardened with  $58 \pm 2$  HRC. The parallels are angle-correct, in height and width precision grinded in pairs. Accuracy  $\pm 0.005$  mm. They are manufactured following DIN 7168.

Parallels are used as supports or stops on machine tools. For machine vices or tracing plates, they are absolutely necessary for parallel supports of workpieces. Due the convenient the combination possibilities ant the exactness gradient 1 the parallels can also be used for control work.



H / B x L H / W x L	2.7 x 100	9 x 120	11 x 150
10	■		
12	■		
14	■	■	■
16	■	■	■
18	■	■	■
20	■	■	■
22	■	■	■
24	■	■	■
26	■	■	■
28	■	■	■
30		■	■
32		■	■
35		■	■
40		■	■
45			■
50			■
	10 Paare/pairs	12 Paare/pairs	14 Paare/pairs
<b>Bestellnr.</b>	<b>B609800010</b>	<b>B609800011</b>	<b>B609800012</b>

## Zubehör für den Werkzeugbau Accessories for toolmaking

### Fahrbarer Palettenlift Mobile pallet lift

Zum Heben und Transportieren von Automationspaletten. Leichtbauweise für anstrengungsfreies Bewegen und Manövrieren der Last.

Tragkraft max. 150 kg, 600 mm vor Mast  
(300 kg, 600 mm vor Mast optional)  
Tragkraft max. 85 kg, 1000 mm vor Mast  
Tragkraft max. 70 kg, 1200 mm vor Mast

Vertikal-Hub ca. 1400 mm  
Horizontal-Hub ca. 1000 mm  
Horizontal-Hub vor Räder ca. 500 mm

Hubgeschwindigkeit: 135 mm/s  
Akkus: 2 x 12 V 17 Ah  
Ladezeit (leer): 5 Stunden  
Eigengewicht: 65 kg (110 kg)

#### Ausstattung:

Eingebautes Ladegerät  
Zentralbrems- und Steuersystem  
Fernbedienung mit Kabel  
Akkustand- und Ladeindikator  
Sicherheitsrutschkupplung

#### Hinweis:

Palettengreifer lieferbar für:  
System 3R  
MacroMagnum  
GPS 240  
Dynafix  
...

For lift and transport of automation pallets.  
Lightweight construction for simple use.

Load capacity max. 150 kg, 600 mm in front  
(300 kg, 600 mm in front optional)  
Load capacity max. 85 kg, 1000 mm in front  
Load capacity max. 70 kg, 1200 mm in front

Vertical-travel ca. 1400 mm  
Horizontal-travel ca. 1000 mm  
Horizontal-travel in front of wheels  
ca. 500 mm

Lifting speed: 135 mm/s  
Batteries: 2 x 12 V 17 Ah  
Time to charge (from empty): 5 hours  
Own weight: 65 kg (110 kg)

#### Features:

Build-in charger  
Central brake and steering system  
Remote control with cable  
Battery and charging indicator  
Safety clutch

#### Note:

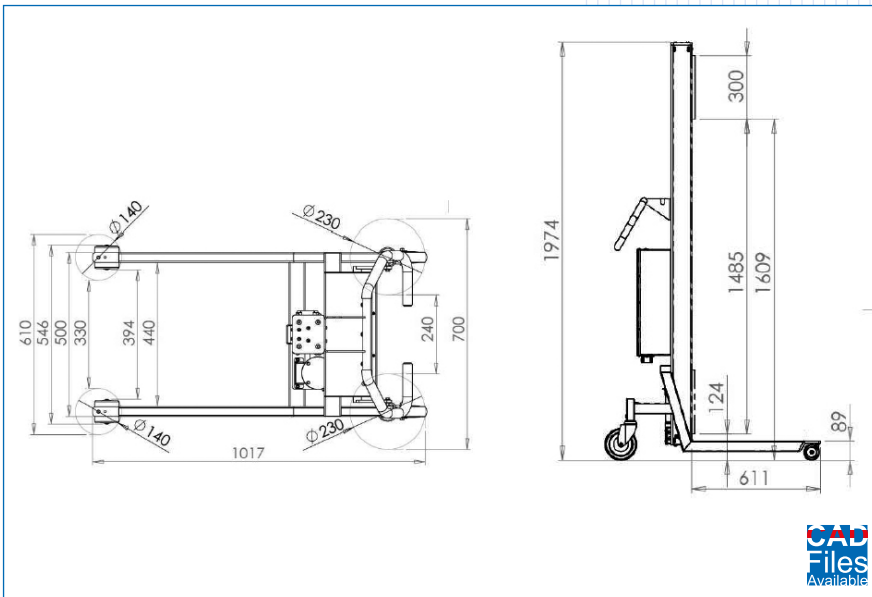
Pallet gripper available for:  
System 3R  
MacroMagnum  
GPS 240  
Dynafix  
...



Typische Anwendung mit schwerem Werkstück.  
Typical application with a heavy workpiece.



## Zubehör für den Werkzeugbau Accessories for toolmaking



Ausführung Type	Bestellnr. Order no.
150 kg	B60050023
300 kg	B60050024



## Präzisions-Spannmittel für die Kontrolle Precision clamping tools for control

### Präzisions-Schraubstock SP Precision vise SP

Der Präzisions-Schraubstock ist für den universellen Einsatz im Meß- und Prüfraum sowie für kleinere Bearbeitungsaufgaben ausgerichtet.

The precision vise SP is designed for the universal use in the measuring and control room or for small machining work.

Betätigung mechanisch

Operation: mechanical

Werkstoff: vergüteter Werkzeugstahl  
Ausführung: oberflächengehärtet, komplett präzisionsgeschliffen  
Rechtwinkligkeit: 0.005/100 mm  
Parallelität: 0.003/100 mm

Material: tool-steel  
Finish: surface hardened, completely precision grinded  
Square-accuracy: 0.005/100 mm  
Parallel-accuracy: 0.003/100 mm

#### Ausführung VA

Werkstoff: magnetisierbarer Chromstahl, nichtrostend  
Ausführung: durchgehärtet, komplett präzisionsgeschliffen  
Rechtwinkligkeit: 0.005/100 mm  
Parallelität: 0.003/100 mm

#### VA version:

Material: magnetizable chrome steel, rust-resistant  
Finish: completely hardened, completely precision grinded  
Square-accuracy: 0.005/100 mm  
Parallel-accuracy: 0.003/100 mm

#### Hinweis:

Aluminium-Ausführung mit gehärteten Universalbacken siehe [Kapitel 5, Seite 25](#).

#### Note:

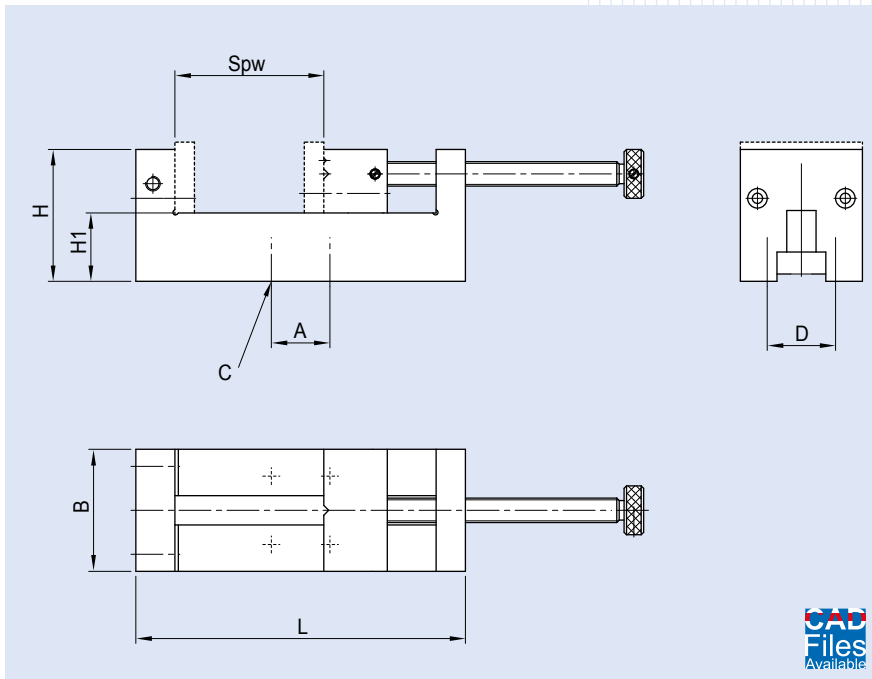
Aluminium version with hardened universal jaws see [chapter 5, page 25](#)



Ausführung Type	Spannweite Clamping width [mm]	L [mm]	B [mm]	H [mm]	H1 [mm]	A [mm]	C [mm]	D [mm]
SP 15	15	40	15	20	12	–	–	–
SP 25	26	60	25	30	14	18	M4	18
SP 32	40	78	32	38	18	24	M5	24
SP 40	62	106	40	44	22	24	M5	24
SP 50	81	135	50	54	28	24	M5	28
SP 15 VA	15	40	15	20	12	–	–	–
SP 25 VA	26	60	25	30	14	18	M4	18
SP 32 VA	40	78	32	38	18	24	M5	24
SP 40 VA	62	106	40	44	22	24	M5	24
SP 50 VA	81	135	50	54	28	24	M5	28



## Präzisions-Spannmittel für die Kontrolle Precision clamping tools for control



Ausführung Type	Bestellnr. Order no.
SP 15	B601000026
SP 25	B601000001
SP 32	B601000002
SP 40	B601000003
SP 50	B601000004
SP 15 VA	B601000033
SP 25 VA	B601000005
SP 32 VA	B601000006
SP 40 VA	B601000007
SP 50 VA	B601000008

### Gelenkfuß für Präzisions-Schraubstock SP Swivel foot for precision vise SP

In Verbindung mit dem Gelenkfuß ist der Präzisions-Schraubstock als flexibler Halter für Oberflächenprüfung und an Projektoren einsetzbar. Der Gelenkfuß ist in zwei Achsen schwenk- und klemmbar.

Werkstoff: Stahl  
Ausführung: oberflächengehärtet  
brüniert

In conjunction with the swivel foot the precision vise can be used as a flexible support for surface inspection and for optical projectors. The swivel foot can be moved and clamped in two axes.

Material: steel  
Finish: surface hardened  
browned



Passend für: Suitable for:	Bestellnr. Order no.
SP 25 VA / AL	B601000009
SP 32 VA / AL	B601000010
SP 40 VA / AL	B601000010
SP 50 VA / AL	B601000011

## Präzisions-Spannmittel für die Kontrolle Precision clamping tools for control

### Winkelfuß für Präzisions-Schraubstock SP Swivel base for precision vise SP

Die Ausführung des Präzisions-Schraubstocks mit dem axial schwenkbaren Winkelfuß kann für Oberflächenprüfung, an Projektoren, Härteprüfgeräte und kleine Bohr- und Schleifarbeiten verwendet werden. Das Schwenken des Schraubstocks erfolgt präzise über einen Schneckentrieb. Der gewünschte Winkel kann über eine Nonius-Skala eingestellt werden. Der Schwenkbereich beträgt  $\pm 60^\circ$ .

Werkstoff: Stahl  
Ausführung: oberflächengehärtet,  
komplett präzisionsgeschliffen

#### Ausführung AL

Werkstoff: hochfestes Aluminium  
Ausführung: hart coated

#### Hinweis:

Spindelschraubstock SP in Aluminium-Ausführung mit gehärteten Universalbacken siehe Kapitel 5, Seite 25.

The precision vise with axially swivellable base can be used for surface inspection, on optical projectors, hardness testers and small drilling and grinding work. With the precision worm gear drive the vise can be swivelled. The required angle can be adjusted with a vernier scale. The swivel range is  $\pm 60^\circ$ .

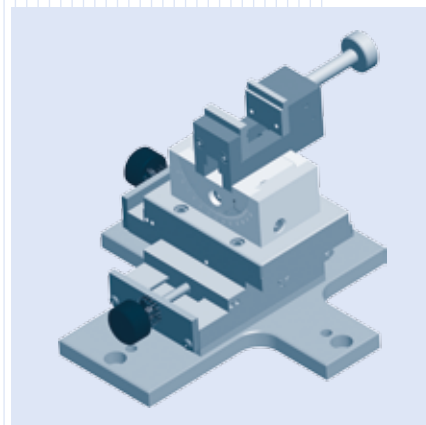
Material: Steel  
Finish: surface hardened,  
completely precision grinded

#### AL version

Material: aluminium  
Finish: hard coated

#### Note:

Aluminium spindle vise SP with hardened universal jaws see chapter 5, page 25.



Winkelfuß in Kombination mit Kreuztisch  
Swivel base in combination with a cross table

Passend für: Suitable for:	Material Material	Bestellnr. Order no.
SP 32 AL	Aluminium/aluminium	B601000020
SP 32 / SP 32 VA	Stahl/steel	B601000012
SP 40 / SP 40 VA	Stahl/steel	B601000013

### Drehplatte für Winkelfuß Turntable for swivel base

Drehplatte als Ergänzung für den Winkelfuß. Zusätzlich können auch die Spindelschraubstöcke SP 32 und SP 40 direkt montiert werden.

Werkstoff: Stahl  
Ausführung: brüniert

Turntable as an addition to the swivel base. In addition, the spindle vises SP 32 and SP 40 can be mounted directly.

Material: steel  
Finish: browned

Passend für: Suitable for:	Bestellnr. Order no.
Winkelfuß / swivel base: B601000020 / B601000012 / B601000013	B601000034



## Präzisions-Spannmittel für die Kontrolle Precision clamping tools for control

### Mini-Präzisionsschraubstöcke MP Mini precision vise MP

Präzisionsschraubstock in hartverchromtem Messing, eloxiertem Aluminium oder nichtrostendem Stahl. Zum Spannen von kleinen Teilen auf einem Messmikroskop, Profil-Projektor sowie für verschiedene andere Anwendungen. Winkelgenauigkeit 0.02 mm, austauschbare Spannbacken aus gehärtetem, rostfreiem Stahl, sowie Kunststoff.

Feste Spannbacken mit Prismen versehen, bieten vielseitige Spannmöglichkeiten bei zylindrischen Teilen. Das zusätzliche Prisma auf der festen Spannbacke, sowie die Spannnuten auf den Längsseiten erhöhen die Einsatzmöglichkeiten.

#### Ausführung MS

Werkstoff: Messing  
Ausführung: verchromt

#### Ausführung AL

Werkstoff: Aluminium  
Ausführung: eloxiert

#### Ausführung VA

Werkstoff: Stahl,  
nichtrostend  
Ausführung: gehärtet, geschliffen

#### Lieferumfang:

1 Mini-Präzisionsschraubstock MP  
1 Paar Spannbacken, Kunststoff  
1 Paar Spannbacken, Stahl gehärtet,  
nicht rostend

Precision vise in brass chromed, anodised aluminium or rust-resistant steel. For clamping small parts on a measuring microscope, profile projector as well as various other applications. Angle accuracy 0.02 mm, replaceable jaws of hardened rust-resistant steel as well as plastic.

Fixed clamping jaws provided with a prism, versatile clamping options provides for cylindrical parts. The additional prism on the fixed jaw and the clamping slots on the sides of the vise increase the possibilities.

#### Version MS

Material: brass  
Finish: chromed

#### Version AL

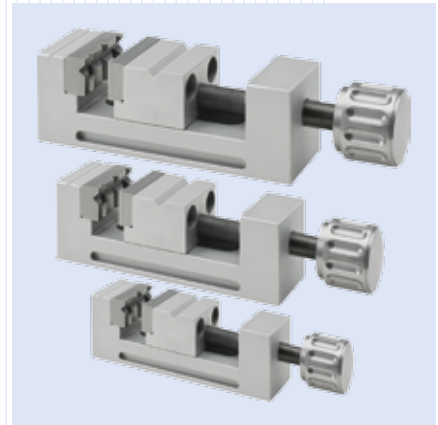
Material: aluminium  
Finish: anodised

#### Version VA

Material: steel,  
rust-resistant  
Finish: hardened, grinded

#### Delivery includes:

1 mini precision vise MP  
1 pair clamping jaws, plastic  
1 pair clamping jaws, steel hardened and  
rust-resistant



Ausführung Type	Backenbreite Jaw width [mm]	LxBxH LxWxH [mm]	Spannweite Clamping width [mm]	Spanntiefe Clamping depth [mm]	Bestellnr. Order no.
<b>MP 15 MS</b>	15	50 x 15 x 15	14.5	6	<b>B900500093</b>
<b>MP 25 MS</b>	25	75 x 25 x 25	24.5	10	<b>B900500836</b>
<b>MP 25 AL</b>	25	75 x 25 x 25	24.5	10	<b>B900500094</b>
<b>MP 35 AL</b>	35	100 x 35 x 35	34.5	14	<b>B900500095</b>
<b>MP 15 VA</b>	15	50 x 15 x 15	14.5	6	<b>B900500837</b>
<b>MP 25 VA</b>	25	75 x 25 x 25	24.5	10	<b>B900500838</b>
<b>MP 35 VA</b>	35	100 x 35 x 35	34.5	14	<b>B900500839</b>

**Spannbacken  
Kunststoff**  
Clamping jaws  
plastic

Passend für: Suitable for:	Bestellnr. Order no.
<b>MP 15</b>	<b>B900500840</b>
<b>MP 25</b>	<b>B900500841</b>
<b>MP 35</b>	<b>B900500842</b>

Lieferumfang 2 Stück / delivery includes 2 pieces

**Stufenbacken  
Stahl nichtrostend**  
Step jaws  
steel, rust-resistant

Passend für: Suitable for:	Bestellnr. Order no.
<b>MP 15</b>	<b>B900500843</b>
<b>MP 25</b>	<b>B900500844</b>
<b>MP 35</b>	<b>B900500845</b>

Lieferumfang 2 Stück / delivery includes 2 pieces

**Prismenbackenbacken mit Anschlagstift**  
Stahl nichtrostend  
Prism jaws with stop pin  
steel, rust-resistant

Passend für: Suitable for:	Bestellnr. Order no.
<b>MP 15</b>	<b>B900500846</b>
<b>MP 25</b>	<b>B900500847</b>
<b>MP 35</b>	<b>B900500848</b>

Lieferumfang 1 Stück / delivery includes 2 pieces

## Präzisions-Spannmittel für die Kontrolle Precision clamping tools for control

### Teilapparat Indexing unit

**Teilapparat 0435**  
für Werkstückdurchmesser 0.4 – 3.5 mm

**Teilapparat 1260**  
für Werkstückdurchmesser 1.2 – 6.0 mm

Werkstoff: Aluminium  
Ausführung: sandgestrahlt

**Indexing unit 0435**  
for workpiece diameter 0.4 – 3.5 mm

**Indexing unit 1260**  
for workpiece diameter 1.2 – 6.0 mm

Material: aluminium  
finish: sand blasted

Ausführung Type	Werkstück Ø Workpiece dia. [mm]	Bestellnr. Order no.
<b>TA 0435</b>	0.4 – 3.5	<b>B900500849</b>
<b>TA 1260</b>	1.2 – 6.0	<b>B900500850</b>



### Kreuztisch für Mini-Präzisionsschraubstöcke Cross table for mini precision vises

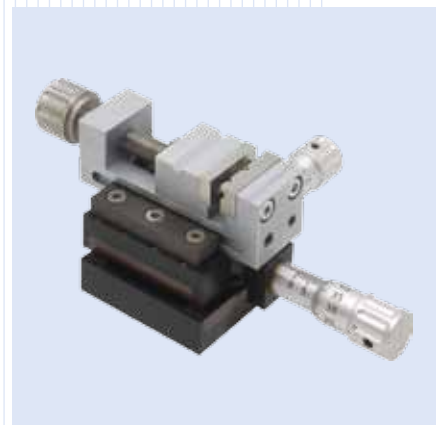
Befestigungsgewinde an der Unterseite. Die Lieferung erfolgt inklusive der notwendigen Befestigungsleisten für den Schraubstock.

Mounting holes on the bottom. It is supplied with the necessary side clamps for the vice.

XY-Verfahrweg: 10 x 10 mm  
Parallelität/Winkelgenauigkeit: 0.005 mm  
Skalenteilungswert: 0.01 mm

XY-travel: 10 x 10 mm  
Parallel/angular accuracy: 0.005 mm  
Reading: 0.01 mm

Passend für: Suitable for:	Bestellnr. Order no.
<b>MP 15</b>	<b>B900500851</b>
<b>MP 25</b>	<b>B900500852</b>



## Präzisions-Spannmittel für die Kontrolle Precision clamping tools for control

### Gelenkfuß für Mini-Präzisionsschraubstock MP Swivel foot for precision vise MP

Der Gelenkfuß für Mini-Präzisionsschraubstöcke MP und Teilapparat TA ist nach allen Seiten dreh- und schwenkbar.

Werkstoff: Aluminium  
Ausführung: eloxiert

#### Hinweis:

Die Anschlussplatte ist entsprechend passend zum Mini-Präzisionsschraubstock MP zu bestellen.  
Für die Teilapparate wird keine Anschlussplatte benötigt.

The swivel foot for mini precision vise MP and indexing unit TA can be rotated and swivelled in all directions.

Material: aluminium  
Finish: anodised

#### Note:

The mounting plate must suitable for the according mini precision vise be ordered.  
For the indexing unit a mounting plate is not required.



### Gelenkfuß (ohne Anschlussplatte) Swivel foot (without mounting plate)

Passend für: Suitable for:	Bestellnr. Order no.
MP 15	B900500093
MP 25	B900500093
MP 35	B900500095
TA 0435	B900500093
TA 1260	B900500095

### Anschlussplatte, einzeln Mounting plate, individually

Passend für: Suitable for:	Bestellnr. Order no.
MP 15	B900500099
MP 25	B900500100
MP 35	B900500113



### Mini-Präzisionsschraubstöcke im Satz Mini precision vises MP in set

#### Satz A

Im Lieferumfang enthalten:

1 x Mini-Präzisionsschraubstock MP 15 MS  
1 x Mini-Präzisionsschraubstock MP 25 AL  
2 Paar Kunststoffspannbacken  
2 Paar Stufenbacken, Stahl nichtrostend  
2 Stück Prismenbacken mit Anschlagstift,  
Stahl nichtrostend  
stabiler Kunststoffkoffer

Bestellnr. B900500096

#### Set A

Delivery includes:

1 x mini precision vise MP 15 MS  
1 x mini precision vise MP 25 AL  
2 pair plastic jaws  
2 pair step jaws, steel rust-resistant  
2 pieces prism jaws with a positioning pin,  
steel rust-resistant  
robust plastic case

Order no. B900500096



## Präzisions-Spannmittel für die Kontrolle

### Precision clamping tools for control

#### Satz B

Im Lieferumfang enthalten:

- 1 x Mini-Präzisionsschraubstock MP 25 AL
- 1 x Mini-Präzisionsschraubstock MP 35 AL
- 2 Paar Kunststoffspannbacken
- 2 Paar Stufenbacken, Stahl nichtrostend
- 2 Stück Prismenbacken mit Anschlagstift, Stahl nichtrostend
- stabiler Kunststoffkoffer

**Bestellnr. B900500125**

#### Set B

Delivery includes:

- 1 x mini precision vise MP 25 AL
- 1 x mini precision vise MP 35 AL
- 2 pair plastic jaws
- 2 pair step jaws, steel rust-resistant
- 2 pieces prism jaws with a positioning pin, steel rust-resistant
- robust plastic case

**Order no. B900500125**



#### Satz C

Im Lieferumfang enthalten:

- 1 x Mini-Präzisionsschraubstock MP 15 MS
- 1 x Mini-Präzisionsschraubstock MP 25 AL
- 1 x Mini-Präzisionsschraubstock MP 35 AL
- 3 Paar Kunststoffspannbacken
- 3 Paar Stufenbacken, Stahl nichtrostend
- 3 Stück Prismenbacken mit Anschlagstift, Stahl nichtrostend
- stabiler Kunststoffkoffer

**Bestellnr. B900500834**

#### Set C

Delivery includes:

- 1 x mini precision vise MP 15 MS
- 1 x mini precision vise MP 25 AL
- 1 x mini precision vise MP 35 AL
- 3 pair plastic jaws
- 3 pair step jaws, steel rust-resistant
- 3 pieces prism jaws with a positioning pin, steel rust-resistant
- robust plastic case

**Order no. B900500834**



#### Satz D

Im Lieferumfang enthalten:

- 1 x Mini-Präzisionsschraubstock MP 15 MS
- 1 x Mini-Präzisionsschraubstock MP 25 AL
- 1 x Mini-Präzisionsschraubstock MP 35 AL
- 3 Paar Kunststoffspannbacken
- 3 Paar Stufenbacken, Stahl nichtrostend
- 3 Stück Prismenbacken mit Anschlagstift, Stahl nichtrostend
- 1 x Teilapparat TA 0435
- 1 x Teilapparat TA 1260
- stabiler Kunststoffkoffer

**Bestellnr. B900500126**

#### Set D

Delivery includes:

- 1 x mini precision vise MP 15 MS
- 1 x mini precision vise MP 25 AL
- 1 x mini precision vise MP 35 AL
- 3 pair plastic jaws
- 3 pair step jaws, steel rust-resistant
- 3 pieces prism jaws with a positioning pin, steel rust-resistant
- 1 x indexing unit TA 0435
- 1 x indexing unit TA 1260
- robust plastic case

**Order no. B900500126**





## Präzisions-Spannmittel für die Kontrolle Precision clamping tools for control

### Winkeltisch Angle table

Der Winkeltisch dient als universeller Grundträger auf Rauheitsmessgeräten sowie am Oberflächen- und Konturmessplatz. Mit Hilfe der Rändelschraube kann die Aufnahmeplatte um  $\pm 2,5^\circ$  geschwenkt werden. Durch das Befestigungsbohrbild können verschiedenste Aufnahme- und Spannelemente montiert werden.

Werkstoff: Stahl  
Ausführung: brüniert

The angle table is used as a universal base element on surface measuring units as well as on contour and surface measuring machines. With the use of the knurled screw the locating plate can be tilted by  $\pm 2,5^\circ$ . By the hole pattern different support and clamping elements can be mounted.

Material: steel  
Finish: browned

#### Anwendungen:

##### Winkeltisch mit Spannfutter

Das Spannfutter dient der zentrischen Spannung von runden Werkstücken auf dem Winkeltisch.

##### Winkeltisch mit Zentrischspanner

Der Zentrischspanner dient der zentrischen Spannung von runden und kubischen Werkstücken auf dem Winkeltisch. Mit Hilfe der Universalbacken können sowohl horizontale, als auch vertikale Aufspannungen realisiert werden.

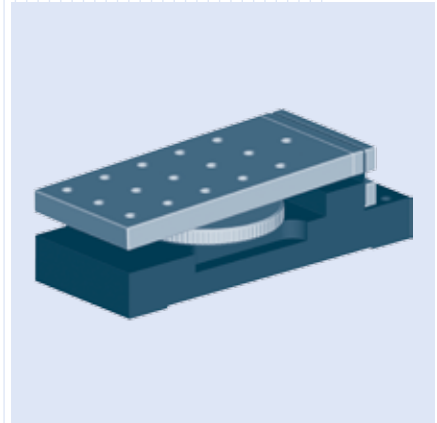
#### Applications:

##### Angle table with clamping chuck

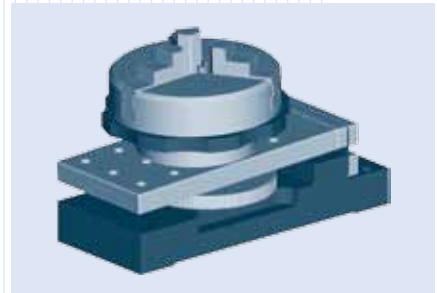
The clamping chuck is used for central clamping of round workpieces on the angle table.

##### Angle table with centre-clamping vise

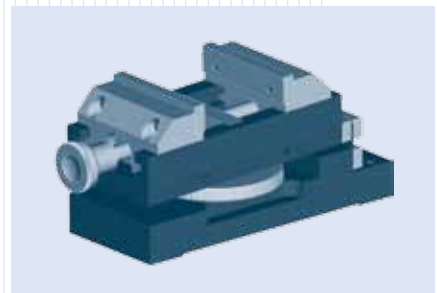
The centre-clamping vise is used for central clamping of round and cubic workpieces on the angle table. By the universal jaws horizontal and well as vertical clamping can be done.



Winkeltisch mit Spannfutter  
Angle table with clamping chuck

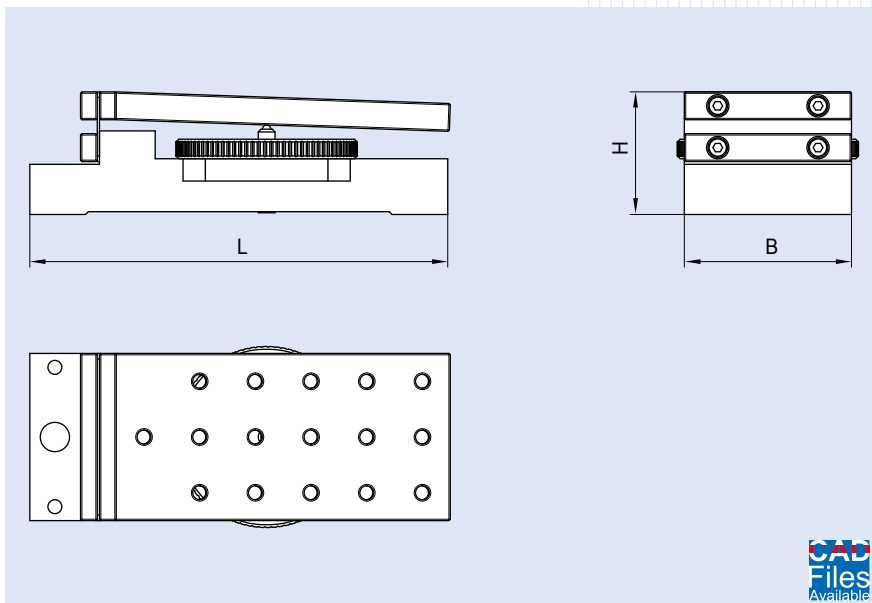


Winkeltisch mit Zentrischspanner  
Angle table with centre-clamping vise



Winkeltisch mit Zentrischspanner, 90° montiert  
Angle table with centre-clamping vise, 90° mounted

Ausführung Type	L [mm]	B [mm]	H [mm]	Bestellnr. Order no.
Winkeltisch mit Aufnahmeplatte	150	60	44	B500100036
Winkeltisch mit Zentrischspanner MZE 120-60 AL	150	60	76	B500100041



CAD  
Files  
Available

## Präzisions-Spannmittel für die Kontrolle Precision clamping tools for control

### Projektorschraubstock PSP 32 VA Projector vise PSP 32 VA

Der Projektorschraubstock PSP 32 ist speziell für den universellen Einsatz auf Meßprojektoren vorgesehen. Die Werkstücke können beidseitig, im Stufenbacken oder in zwei vertikalen Prismen aufgenommen und gespannt werden.

The projector vise PSP 32 VA is designed for the universal use on measuring projectors. The workpieces can be clamped in step jaws or two vertical prisms on both sides of the vise.

Betätigung: mechanisch

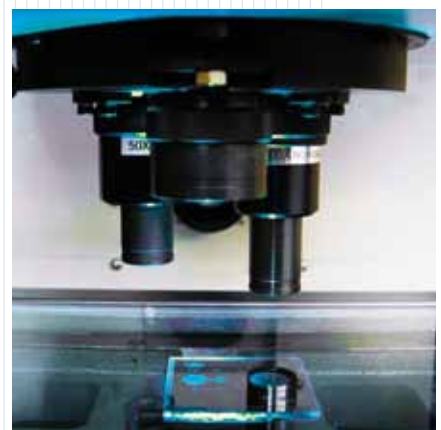
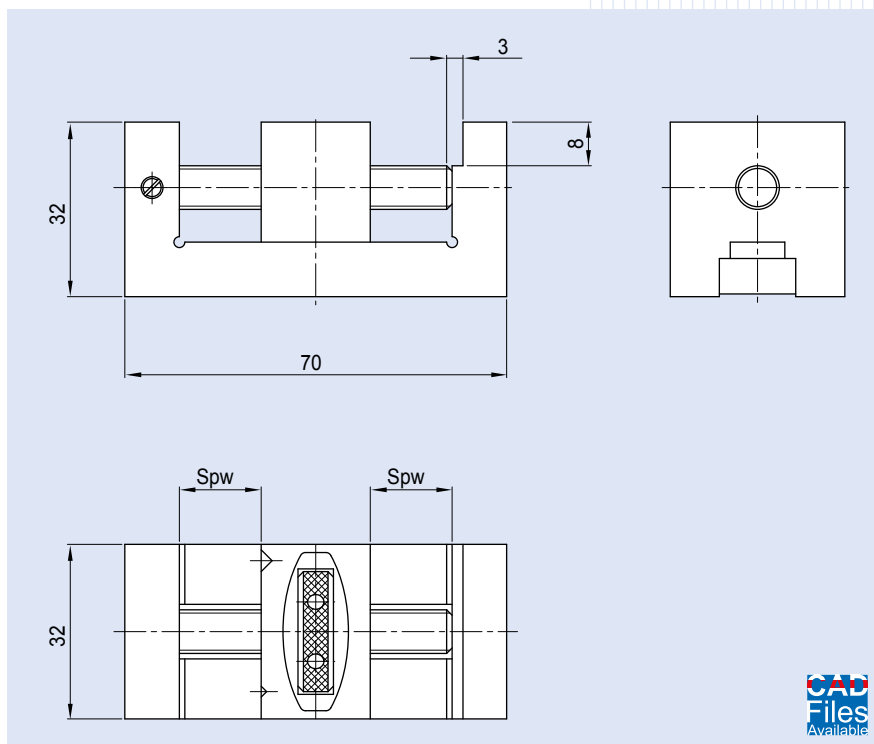
Operation: mechanical

Werkstoff: magnetisierbarer Chromstahl, nichtrostend  
Ausführung: durchgehärtet  
komplett präzisionsgeschliffen

Material: magnetizable chrome steel, rust-resistant  
Finish: completely hardened, completely precision grinded

Spannweite: max. 30 mm  
Rechtwinkligkeit: 0.005/100 mm  
Parallelität: 0.003/100 mm

Clamping width: max. 30 mm  
Square-accuracy: 0.005/100 mm  
Parallel-accuracy: 0.003/100 mm



Ausführung  
Type

PSP 32 VA

Bestellnr.  
Order no.

B601000023



## Präzisions-Spannmittel für die Kontrolle Precision clamping tools for control

### Federspanner FS 12 VA Spring clamp FS 12 VA

Der Federspanner ist speziell für die Aufnahme von Kleinbauteilen auf Meßmikroskopen und Meßprojektoren vorgesehen.

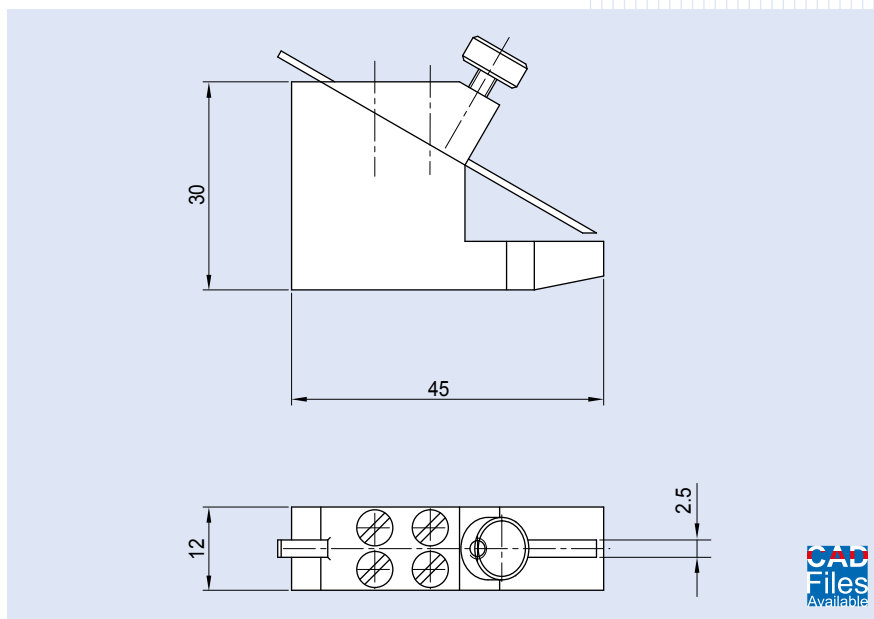
The spring clamp is specially designed for holding small workpieces on a measuring microscope or profile projector.

Betätigung mechanisch

Operation: mechanical

Werkstoff: magnetisierbarer Chromstahl, nichtrostend  
Ausführung: durchgehärtet komplett präzisionsgeschliffen  
Rechtwinkligkeit: 0.005/100 mm  
Parallelität: 0.003/100 mm

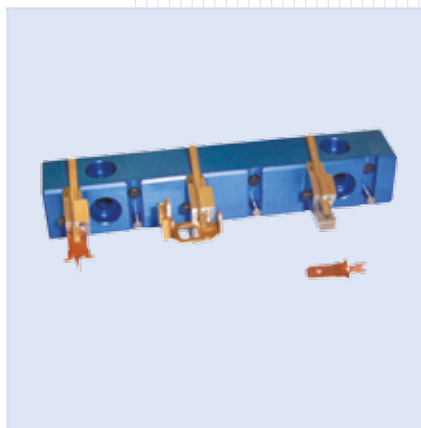
Material: magnetizable chrome steel, rust-resistant  
Finish: completely hardened, completely precision grinded  
Square-accuracy: 0.005/100 mm  
Parallel-accuracy: 0.003/100 mm



Ausführung Type	Bestellnr. Order no.
FS 12 VA	B601000024



Federspanner FS 6 siehe Kapitel 5, Seite 36  
Spring clamp FS 6 see chapter 5, page 36



Aufnahmeleiste FS 6 siehe Kapitel 5, Seite 37  
Receiver rail see chapter 5, page 37

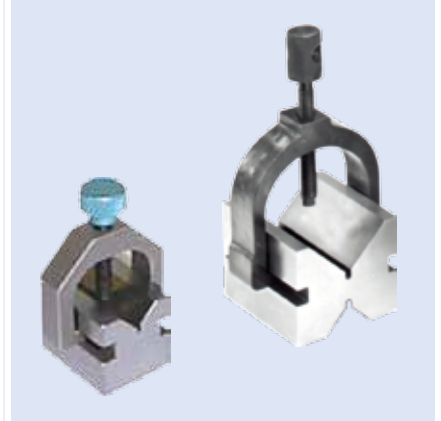
## Präzisions-Spannmittel für die Kontrolle Precision clamping tools for control

### Kontrollprisma V-block

Kontrollprisma mit Klemmbügel, paarweise geschliffen. V-block with clamp, grinded in pairs.

Werkstoff:	Stahl	Material:	steel
Ausführung:	durchgehärtet, komplett präzisions- geschliffen	Finish:	completely hardened, completely precision grinded
Rechtwinkligkeit:	0.005/100 mm	Square-accuracy:	0.005/100mm
Parallelität:	0.003/100 mm	Parallel-accuracy:	0.003/100mm

L [mm]	B [mm]	H [mm]	max. Ø [mm]	Bestellnr. Order no.
25	20	20	12	<b>B601000025</b>
45	40	36	30	<b>B601000018</b>
70	45	40	35	<b>B601000019</b>

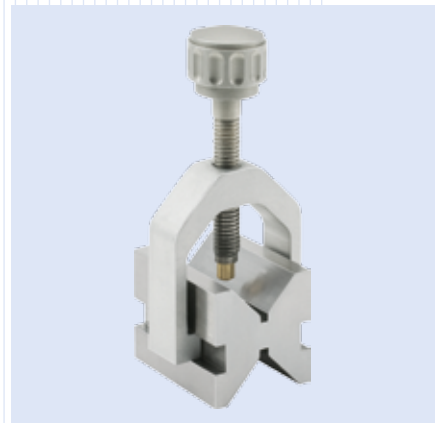


### Kontrollprisma V-block

Kontrollprisma mit Klemmbügel V-block with clamp.

Werkstoff:	Stahl, rostfrei	Material:	steel rust-resistant
Ausführung:	durchgehärtet, komplett präzisions- geschliffen	Finish:	completely hardened, completely precision grinded
Rechtwinkligkeit:	0.01 mm	Square-accuracy:	0.01 mm
Parallelität:	0.01 mm	Parallel-accuracy:	0.01 mm

L [mm]	B [mm]	H [mm]	max. Ø [mm]	Bestellnr. Order no.
25	20	20	18	<b>B900500835</b>



## Präzisions-Spannmittel für die Kontrolle Precision clamping tools for control

### Schwenkprismen Adjustable V-block

Das Schwenkprisma ist für den universellen Einsatz auf Schleif-, Fräs- und Bohrmaschinen vorgesehen.

The adjustable V-blocks are made for universal use on grinding milling and drilling machines.

Werkstoff: Stahl  
Ausführung: durchgehärtet, komplett präzisions-geschliffen

Material: steel  
Finish: completely hardened, completely precision grinded

Genauigkeit:  $\pm 10'$   
Schwenkbereich:  $0^\circ - 60^\circ$

Accuracy:  $\pm 10'$   
Swivelling range:  $0 - 60^\circ$   
Reading: via nonius

Ablesen: über Nonius



L x B x H L x W x H [mm]	Bestellnr. Order no.
75 x 25 x 33	<b>B601000014</b>
102 x 30 x 46	<b>B601000015</b>
102 x 46 x 46	<b>B601000016</b>

## Präzisions-Spannmittel für die Kontrolle Precision clamping tools for control

### Spannfutter DBF Clamping chuck DBF

Das Spannfutter dient der zentrischen Spannung von runden Werkstücken im Meß- und Prüfraum sowie für kleinere Bearbeitungsaufgaben. Das Öffnen und Schliessen der Spannbacken erfolgt mit dem Rändelring am Außendurchmesser des Spannfutters. Die Backen sind gehärtet und umkehrbar.

This chuck is used for centric clamping of round workpieces in the field of measuring and testing, and for small machining work. The opening and closing of the jaws is done by the knurled ring at the outer diameter of the chuck. The jaws are reversible.



Betätigung mechanisch

Mechanical operation

Werkstoff: Stahl  
Ausführung: teilweise gehärtet  
teilweise brüniert  
Zentriergenauigkeit: 0.01 mm  
Wiederholgenauigkeit: 0.005 mm

Material: steel  
Finish: partially hardend  
partially browned  
Centering accuracy: 0.01 mm  
Repetition accuracy: 0.005 mm

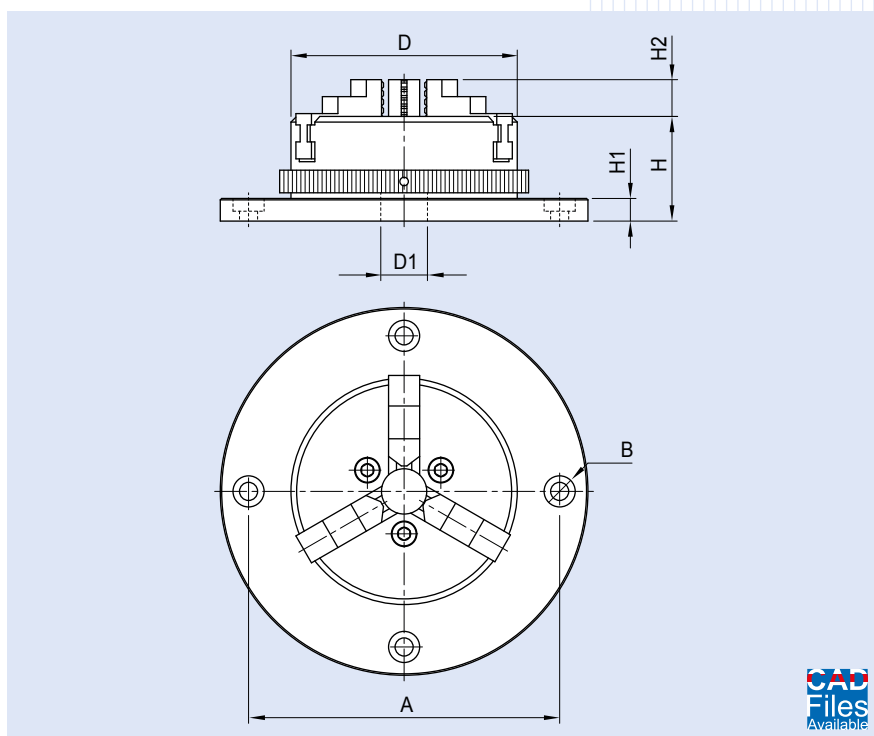
Im Lieferumfang enthalten:  
Spannfutter  
1 Satz Umkehrbacken

Delivery includes:  
Clamping chuck  
1 set reversible jaws

**Hinweis:**  
Aluminium-Ausführung siehe Kapitel 5,  
Seite 31.

**Note:**  
Aluminium version see chapter 5, page 31.

Ausführung Type	D [mm]	D1 [mm]	H [mm]	H1 [mm]	H2 [mm]	A [mm]	B
<b>DBF 60</b>	60	16	28	8	13	91	für/for M5
<b>DBF 85</b>	85	20	37	10,5	14	116	für/for M6
<b>DBF 110</b>	110	26	39	10	19	140	für/for M6
<b>DBF 130</b>	130	32	45	11,5	21	168	für/for M8
<b>DBF 160</b>	160	50	52	15	26,5	208	für/for M10



Ausführung Type	Bestellnr. Order no.
<b>DBF 60</b>	<b>B601000027</b>
<b>DBF 85</b>	<b>B601000028</b>
<b>DBF 110</b>	<b>B601000029</b>
<b>DBF 130</b>	<b>B601000030</b>
<b>DBF 160</b>	<b>B601000031</b>

## Präzisions-Spannmittel für die Kontrolle Precision clamping tools for control

### Spannfutter DBF VA Clamping chuck DBF VA

Die Spannfutter in der Ausführung DBF VA eignen sich besonders für Anwendungen im Bereich Messen und Erodieren. Die Spannfutter sind flach gebaut und daher sehr leicht. Ein großer Verstellbereich, guter Rundlauf und eine hohe Wiederholgenauigkeit garantieren eine exzellente Qualität in der Einzelherstellung. Die gehärteten Spannbacken sind umkehrbar. Sonderspannbacken auf Anfrage lieferbar.

The chucks in the DBF VA version are designed for applications in the field of measuring and for use on EDM machines. The chucks are built flat and therefore very lightweight. A wide adjusting range, good concentricity and high repetition accuracy guarantee excellent quality in the single piece production. The hardened clamping jaws are reversible. Special clamping jaws are available upon request.

#### Betätigung mechanisch

#### Mechanical operation

Werkstoff: Stahl nichtrostend  
Ausführung: teilweise gehärtet, geschliffen  
Zentriergenauigkeit: 0.01 mm  
Wiederholgenauigkeit: 0.005 mm

Material: steel rust-resistant  
Finish: teilweise gehärtet, geschliffen  
Centering accuracy: 0.01 mm  
Repetition accuracy: 0.005 mm

Im Lieferumfang enthalten:  
Spannfutter  
1 Satz Umkehrbacken

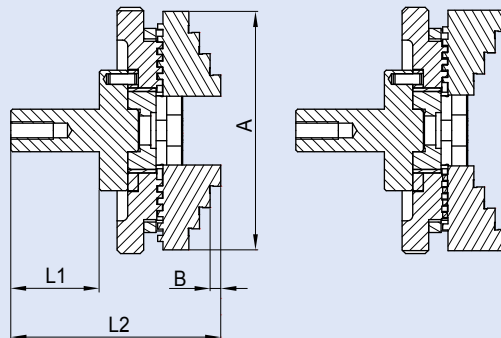
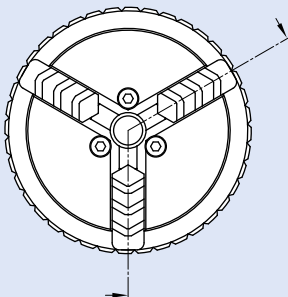
Delivery includes:  
Clamping chuck  
1 set reversible jaws

**Hinweis:**  
Aluminium-Ausführung siehe Kapitel 5, Seite 31.

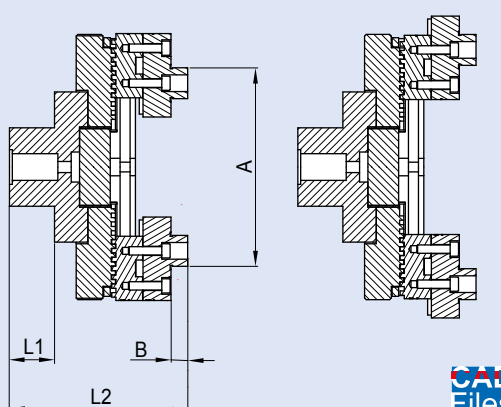
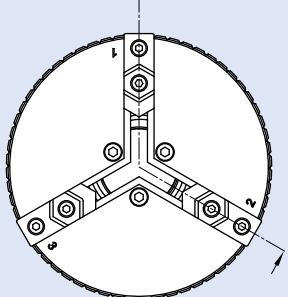
**Note:**  
Aluminium version see chapter 5, page 31.



DBF 63 VA  
DBF 100 VA



DBF 160 VA



CAD  
Files  
Available

Ausführung Type	A [mm]	B [mm]	L1 [mm]	L2 [mm]
DBF 63 VA	68	3	25	59.25
DBF 100 VA	112.1	4.5	37.5	87.7
DBF 160 VA	119	10	27	106.8

Ausführung Type	Bestellnr. Order no.
DBF 63 VA	B601000035
DBF 100 VA	B601000036
DBF 160 VA	B601000037



## Präzisions-Spannmittel für die Kontrolle Precision clamping tools for control

### Hochgenauigkeits-Spannfutter SF HQ High precision clamping chuck SF HQ

Die Hochgenauigkeits-Spannfutter SF HQ werden aufgrund Ihrer hohen Präzision hauptsächlich im Bereich der Kontrolle, beim Schleifen sowie beim Erodieren eingesetzt. Die eingesetzten Kontaktstifte sind auswechselbar.

The high precision clamping chucks SF HQ, due to their high precision mainly in the field of measuring, grinding and EDM used. The contact pins are replaceable.

**Aufgrund der hohen Zentrier- und Wiederholgenauigkeiten auch bei unterschiedlichen Werkstückdurchmesser reduzieren sich die Rüst- und Umspannzeiten dramatisch.**

**Part set up time is dramatically reduced due to the chuck's ability to maintain concentricity as part diameters change.**

Quadratische Bauform auf Anfrage lieferbar.

Square version available on request.

Betätigung mechanisch

Mechanical operation

Werkstoff: Stahl, nichtrostend  
Ausführung: gehärtet und geschliffen  
Wiederholgenauigkeit: 0.0026 mm

Material: steel, rust-resistant  
Finish: hardend and grinded  
Repetition accuracy: 0.0026 mm

Lieferumfang:  
Spannfutter inkl. Drehmomentschlüssel

Delivery includes:  
Clamping chuck including torque wrench



Ausführung Type	Beschreibung Description	Spannbereich Clamping range [mm]	Durchmesser Diameter [mm]	Höhe Height [mm]
SF 100 HQ	3-Backenfutter / 3-jaw chuck	5 – 25 mm	101.6	31.75
SF 125 HQ	3-Backenfutter / 3-jaw chuck	25 – 50 mm	127	44.45
SF 150 HQ	6-Backenfutter / 6-jaw chuck	50 – 75 mm	152.4	44.45

## Zubehör für die Kontrolle Accessories for control

### Winkelmesser Angle protractor

Ausgezeichnet mit dem internationalen Preis "Good-Product" aus Genf, erfüllt er höchste Ansprüche auf technischem Gebiet. Das bedienerfreundliche Design und die absolute Meßgenauigkeit machen diesen Winkelmesser zu einem Werkzeug, welches höchste Leistung mit hoher Wirtschaftlichkeit kombiniert.

- Mikro-Kugellager für hohe Wiederholgenauigkeit.
- Präzise und beständige Bewegung der Zeiger durch temperatureinstellbare Öllösung, welche die Zeiger optisch vergrößert.
- Maßeinheiten wahlweise englisch oder metrisch, um 360° drehbar.
- Übereinander liegende Doppelzeiger für genaustes Ablesen der Werte.
- Mit einem Magneten ausgestattete Doppelschiene für leichtes Anbringen an Metallwerkstücken.
- Öffnung für die Anbringung von Linealen zur Messung von breiten Flächen, dichtes und robustes Gehäuse für Arbeiten auch in staubiger Umgebung.
- Genauigkeit 0,083° (A 500) bzw. 0,05° (A 600)

The angle protractor, which has been awarded with the international prize "GOOD PRODUCT" in Geneva, meets the highest requirements at a technical level. The service-friendly design and measuring exactness of the protractor means that it is a tool which combines good results with economicalness.

- Micro-ball bearing for high repetition exactness.
- Precise and constant movement of the pointer by a temperature adjustable oil which enlarges optically the pointer.
- Measuring graduations can be metric or the english system can be used, turnable to 360°.
- Double annular graduations are provided for preventing visual reading error.
- The double-rail magnet may attract this angle level on a surface of ferrous material.
- An extension rule may be inserted into the bottom slot for measurement and drawing line for wider area.
- Accuracy 0,083° (A500) or 0,05° (A600)



A 500



A 600



#### Einstellen eines vorgegebenen Winkels

Den gewünschten Winkel durch Drehen der Skala einstellen. Winkelmesser an Fläche anlegen und diese neigen, bis die beiden roten Markierungen sich decken.

#### Messen eines vorhandenen Winkels

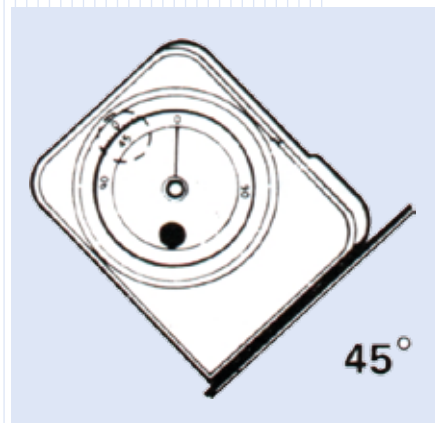
Winkelmesser an die Fläche anlegen. Skala drehen, bis die beiden roten Markierungen sich decken. Winkelwert auf der Skala ablesen.

#### Finding an angle

Align the movable degree scale 0° reading, in line with the fixed vernier, 0° mark. Set your instrument's bottom surface on the object to be measured. Your reading off the pointer is your angle of inclination from 0°.

#### Setting specific angles

Align the desired angle on the movable scale to the vernier 0° mark. Tilt the instrument until the pointer is aligned with the 0° mark.





## Zubehör für die Kontrolle Accessories for control

### Mess- und Kontrollplatten aus Natur-Hartgestein Natural granite control surface plates

Ausführung: Genauigkeit nach DIN 876  
Oberflächengüte 0, geläppt  
(andere Güteklassen auf  
Anfrage)

Finish: accuracy following DIN 876 finish 0,  
precision diamond lapped (other  
finish on request)

Jede Messplatte wird mit einem Prüfprotokoll  
ausgeliefert.

Each control plate comes with a test certifi-  
cate.

Untergestelle wahlweise aus Metall, Hart-  
gestein oder Werkzeugschränke in diversen  
Ausführungen.

Base made of either metal, granite or tool  
cabinets in various variants.

Die Mess- und Kontrollplatten können auch  
mit Stahl-T-Nutschienen oder Befestigungs-  
bohrbildern geliefert werden.

The control plate can be supplied with steel  
T-slot rails or steel scrow inserts.

Standardbaugrößen in unterschiedlichen Ab-  
maßen.

Standard sizes in different dimensions.

Sonderausführungen auf Anfrage lieferbar.

Special versions on request.



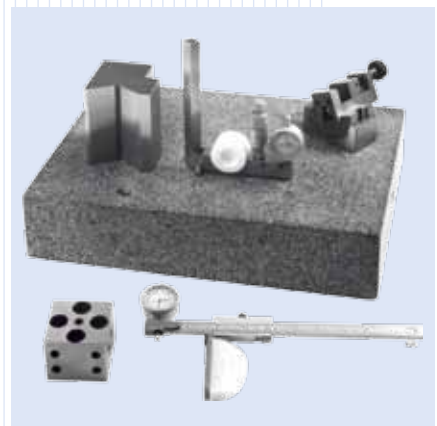
### Präzisions-Winkelprüfgeräte Precision angle protractor

#### Tischgerät

- Meßkanten als Haarlineal ausgebildet
- Fuß mit 3-Punkt-Auflage, Punkt 3 verstell-  
bar, mit Mikrometerschraube
- direktes Ablesen der Abweichung in Tau-  
sendstel Millimeter auf 100 mm Meßlänge
- Der Meßvorgang wird auf einer Hartge-  
steinplatte mit Güteklasse 00 durchge-  
führt
- Hartgesteinplatte Oberfläche diamant-  
geläppt nach DIN 876/00  
Maße: 500 x 300 x 100 mm  
oder 600 x 400 x 100 mm
- Auf Wunsch kann die Hartgesteinplatte  
mit einer Standsäule Ø 35 mm und mit  
einem Querarm mit Feineinstellung zur  
Aufnahme einer Meßuhr vorgesehen  
werden
- Meßlänge 160 mm

#### Table version:

- measuring surface formed as straight-  
edge
- base with 3-points-support, one point ad-  
justed with micrometer screw
- direct reading of the deviation in  
0.001 mm to 100 mm measuring length
- the measuring procedure is done on a  
surface plate
- surface plate precision diamond lapped  
following DIN 876/00
- dimensions: 500 x 300 x 100 mm  
or 600 x 400 x 100 mm
- optionally the surface plate can be sup-  
plied with measuring column Ø 35 mm  
and with a cross-arm with fine adjust-  
ment for receiving a dial gauge
- measuring length 160mm



#### Handgerät

Das Handgerät besteht aus einem Meß-  
schieber zum Einstellen der Meßlänge. Das  
Werkstück wird am Meßschnabel bis an den  
Anschlag geschoben und die Winkelabwei-  
chung in Tausendstel Millimeter bezogen auf  
die vorher eingestellte Meßlänge abgelesen.

- Meßlänge 15 – 200 mm

#### Hand version

The hand version consists of one measur-  
ing caliper to adjust the necessary measur-  
ing length. The workpiece is applied to the  
measuring jaw until the stop and the angle  
deviation is read in 0.001mm in relation of  
the already adjusted measuring length.

- measuring length 15 – 200 mm









## Spreitzer GmbH & Co. KG

Brücklestraße 21  
 D-78559 Gosheim  
 Fon +49 (0) 74 26 - 94 75-0  
 Fax +49 (0) 74 26 - 94 75-20  
 info@spreitzer.de  
 www.spreitzer.de